

## 1.1 Strona tytułowa

### NAZWA ZADANIA:

„Usługa wykonania projektu architektonicznego pomieszczenia Interaktywnego Centrum Bioróżnorodności wraz z nadzorem autorskim.”

### PRZEDMOT ZADANIA:

Wykonanie projektu architektonicznego pomieszczenia Interaktywnego Centrum Bioróżnorodności wraz z nadzorem autorskim.

Usługa wykonana będzie w ramach projektu „Kampania edukacyjno-informacyjna o bioróżnorodności realizowana przez Instytut Agrofizyki PAN w Lublinie (Akronim: Kampania Bioróżnorodność)” realizowanego w ramach Programu Fundusze Europejskie dla Polski Wschodniej 2021-2027, w ramach Działania 2.3 Bioróżnorodność, Typ projektu IV. Podnoszenie świadomości ekologicznej i promowanie postaw proekologicznych. Nr projektu FEPW.02.03-IW.01-0007/24.

### ZAKRES ZADANIA:

Projekt architektoniczny obejmuje stworzenie koncepcji wizualnej i funkcjonalnej przestrzeni edukacyjnej, przeznaczonej do prowadzenia pokazów popularnonaukowych dla dzieci i młodzieży. Powierzchnia objęta projektem to pomieszczenie o wymiarach ok. 14 x 7 m i wysokości stropu ok. 8 m, zlokalizowane w budynku D Instytutu Agrofizyki PAN.

Zamawiający określił zamknięty katalog wyposażenia Centrum, na który składają się:

- monitory multimedialne szt. 6 (powieszona na ścianie tworzące jeden duży ekran do wyświetlania filmu edukacyjnego jako wprowadzenie do zajęć)
- tablety szt. 12 (wbudowane/ przyczepione do blatu (wyspy) – będzie w nich 12 gier/ lekcji edukacyjnych)
- kioski multimedialne szt. 6 (będzie w nich 12 gier/ lekcji edukacyjnych)
- wyspa wykonana na zamówienie w kształcie korzystnie zakrzywionym w „nerkę” i miejscem dla prezentującego oraz dla

24 osób z wmontowanymi w blat 12 tabletami (jeden na 2 osoby z doprowadzeniem zasilania) szt. 1

- gabloty szt. 4 (w których znajdują się m.in. eksponaty i modele naukowe)
- krzesła szt. 25
- parawany do organizacji przestrzeni – 30 modułów / 18 metrów
- tapety /zdjęcia o tematyce bioróżnorodności 30 szt. do naklejenia na parawanach i/lub do aranżacji ścian
- model satelity szt. 1 (zaadaptowany w przestrzeni np. podwieszony do sufitu)

W celach poglądowych dla określenia charakteru wnętrza i powiązania jego architektury z tematyką pokazów Zamawiający określił następujące tematy popularnonaukowe realizowane podczas zajęć z dziećmi i młodzieżą:

- MIKROBIOM GLEBOWY I HOLOBIONT ROŚLINNY JAKO ELEMENT AGROEKOLOGII W KONCEPCJI ZDROWIA I BIORÓŻNORODNOŚCI AGROEKOSYSTEMÓW, Proponowany tytuł popularno-naukowy: „MIKROBIOM I HOLOBIONT CO TO TAKIEGO?”
- ZAGROŻENIA DLA BIORÓŻNORODNOŚCI Proponowany tytuł popularno-naukowy: „DBAJMY O GLEBĘ”
- OCHRONA GLEB DLA OCHRONY BIORÓŻNORODNOŚCI Proponowany tytuł popularno-naukowy: „CO KRYJE SIĘ W GLEBIE?”
- BIORÓŻNORODNOŚĆ WIDZIANA OCZAMI SATELITY Proponowany tytuł popularno-naukowy: „CZY KOSMONAUTA MOŻE BYĆ PRZYRODNIKIEM?”
- BIORÓŻNORODNOŚĆ OWOCÓW I WARZYW. Proponowany tytuł popularno-naukowy: „ZNACZENIE BIORÓŻNORODNOŚCI OWOCÓW I WARZYW DLA ZRÓWNOWAŻONEGO ROZWOJU”

Przedmiotem projektu architektonicznego pomieszczenia Interaktywnego Centrum Bioróżnorodności jest opracowanie koncepcji wizualnej i architektonicznej w formie rysunków, wizualizacji, opisów technicznych i specyfikacji elementów. Zamawiający określił, że projekt powinien przewidywać rozwiązanie przeprowadzenie zasilania elektrycznego w sposób najmniej ingerujący w infrastrukturę oraz zapewnienie bezpieczeństwa oraz sposób montażu i rozmieszczenie w/w elementów.

Założeniem jest aby przestrzeni nadać formę nowoczesnej i kojarzącej się z „nauką” przestrzeni dla pokazów popularno-naukowych. W założeniu zakres prac określony w Projekt architektoniczny pomieszczenia Interaktywnego Centrum Bioróżnorodności nie będzie wybiegać poza zakres wymagany pozwoleniem na budowę i będzie stanowił wytyczne do zaaranżowania przestrzeni Centrum.

**LOKALIZACJA:**

Powierzchnia objęta projektem to pomieszczenie o wymiarach ok. 14 x 7 m i wysokości stropu ok. 8 m, zlokalizowane w budynku D Instytutu Agrofizyki PAN

**BRANŻA:** PROJEKTOWANIE WNĘTRZ / ARCHITEKTURA WNĘTRZ

**INWESTOR:** Instytut Agrofizyki im. Bohdana Dobrzańskiego Polskiej Akademii Nauk, ul. Doświadczalna 4, 20-290 Lublin

**PROJEKTANT:** STUDIO PAWEŁ KUKUŁKA, UL. PARTYZANTÓW 72/58, 80-254 GDAŃSK

mgr sztuki arch. wnętrz Paweł Kukułka,  
mgr sztuki arch. wnętrz Jakub Kotowicz,  
mgr inż. elektryk Bartłomiej Ekert

lipiec 2025

## **1.2 Spis zawartości opracowania**

### **SPIS ZAWARTOŚCI OPRACOWANIA:**

#### **1.1 Strona tytułowa**

#### **1.2 Spis zawartości opracowania**

#### **1.3 Część opisowa - opis techniczny aranżacji wnętrz**

##### **1.3.1 Podstawa opracowania**

##### **1.3.1.1 Założenia projektowe, opis idei projektu**

##### **1.3.2 Zakres opracowania**

##### **1.3.2.3 Szczegółowy zakres opracowania - prace rozbiórkowe.**

##### **1.3.2.4 Szczegółowy zakres opracowania - prace wykończeniowe.**

##### **1.3.2.5 Uwagi do projektu wykonawczego.**

##### **1.3.2.5 Część opisowa - kosztorys**

#### **1.4 Część graficzna – wizualizacje**

##### **1.4.1 Pomieszczenie Interaktywne Centrum Bioróżnorodności**

#### **1.5 Część graficzna - rysunki**

##### **1.5.1 RS1**

##### **1.5.2 RS2**

##### **1.5.3 RS3**

##### **1.5.4 RS4**

##### **1.5.5 RS5**

##### **1.5.6 WS1**

##### **1.5.7 WS2**

##### **1.5.8 WS3**

##### **1.5.9 WS4**

##### **1.6.0 GR1**

##### **1.6.1 GR2**

##### **1.6.2 RE1**

##### **1.6.3 WIE1**

##### **1.6.4 WIE2**

##### **1.6.5 WIE3**

##### **1.6.6 WIE4**

##### **1.6.7 Rys. nr 1**

##### **1.6.8 Rys. nr 2**

##### **1.6.9 Rys. nr 3**

##### **1.7.0 Rys. nr 4**

##### **1.7.1 Rys. nr 5**

##### **1.7.2 Rys. nr 6**

**1.7.3** Rys. nr 7

**1.7.4** Rys. nr 8

**1.7.5** Rys. nr 9

**1.7.6** Rys. nr 10

**1.7.7** Opis techniczny (w zakresie branży elektrycznej)

**1.7.8** WYKAZ PARAMETRÓW MINIMALNYCH

Wyżej wymienione rysunki są integralną częścią opisu technicznego projektu architektury wnętrz i stanowią podstawę do realizacji projektowanych rozwiązań .

### 1.3 Część opisowa - opis techniczny aranżacji wnętrza

#### OPIS TECHNICZNY ARANŻACJI WNĘTRZ:

##### 1.3.1 Podstawa opracowania

- umowa zawarta pomiędzy Inwestorem, a projektantem
- inwentaryzacja z natury pomieszczenia
- wytyczne i zestawienia dostarczone przez Inwestora
- projekt koncepcyjny, odebrany i zaakceptowany przez Inwestora na podstawie wizualizacji i rysunków projektowych,

##### 1.3.1.1 Założenia projektowe, opis idei projektu

Projekt pomieszczenia Interaktywnego Centrum Bioróżnorodności powstał w ramach projektu „Kampania edukacyjno-informacyjna o bioróżnorodności realizowana przez Instytut Agrofizyki PAN w Lublinie (Akronim: Kampania Bioróżnorodność)” realizowanego w ramach Programu Fundusze Europejskie dla Polski Wschodniej 2021-2027, w ramach Działania 2.3 Bioróżnorodność, Typ projektu IV. Podnoszenie świadomości ekologicznej i promowanie postaw proekologicznych. Nr projektu FEPW.02.03-IW.01-0007/24.

Projekt ma na celu stworzenie nowoczesnej przestrzeni edukacyjnej, kojarzącej się z nauką i bioróżnorodnością.

Zamawiający określił zamknięty katalog wyposażenia Centrum, na który składają się:

- monitory multimedialne szt. 6 (powieszone na ścianie tworzące jeden duży ekran do wyświetlania filmu edukacyjnego jako wprowadzenie do zajęć)
- tablety szt. 12 (wbudowane/ przyczepione do blatu (wyspy) – będzie w nich 12 gier/ lekcji edukacyjnych)
- kioski multimedialne szt. 6 (będzie w nich 12 gier/ lekcji edukacyjnych)
- wyspa wykonana na zamówienie w kształcie korzystnie zakrzywionym w „nerkę” i miejscem dla prezentującego oraz dla 24 osób z wmontowanymi w blat 12 tabletami (jeden na 2 osoby z doprowadzeniem zasilania) szt. 1
- gabloty szt. 4 (w których znajdują się m.in. eksponaty i modele naukowe)
- krzesła szt. 25
- parawany do organizacji przestrzeni – 30 modułów / 18 metrów
- tapety /zdjęcia o tematyce bioróżnorodności 30 szt. do naklejenia na parawanach i/lub do aranżacji ścian
- model satelity szt. 1 (zaadaptowany w przestrzeni np. podwieszony do sufitu)

Zamawiający w założeniach projektowych określił, że charakter projektowanego wnętrza może nawiązywać do tematów pokazów, które będą się odbywać w pomieszczeniu Interaktywnego Centrum Bioróżnorodności. Zamawiający określił

następujące tematy popularnonaukowe realizowane podczas zajęć z dziećmi i młodzieżą:

- MIKROBIOM GLEBOWY I HOLOBIONT ROŚLINNY JAKO ELEMENT AGROEKOLOGII W KONCEPCJI ZDROWIA I BIORÓŻNORODNOŚCI AGROEKOSYSTEMÓW, Proponowany tytuł popularno-naukowy: „MIKROBIOM I HOLOBIONT CO TO TAKIEGO?”
- ZAGROŻENIA DLA BIORÓŻNORODNOŚCI Proponowany tytuł popularno-naukowy: „DBAJMY O GLEBĘ”
- OCHRONA GLEB DLA OCHRONY BIORÓŻNORODNOŚCI Proponowany tytuł popularno-naukowy: „CO KRYJE SIĘ W GLEBIE?”
- BIORÓŻNORODNOŚĆ WIDZIANA OCZAMI SATELITY Proponowany tytuł popularno-naukowy: „CZY KOSMONAUTA MOŻE BYĆ PRZYRODNIKIEM?”
- BIORÓŻNORODNOŚĆ OWOCÓW I WARZYW. Proponowany tytuł popularno-naukowy: „ZNACZENIE BIORÓŻNORODNOŚCI OWOCÓW I WARZYW DLA ZRÓWNOWAŻONEGO ROZWOJU”

Założeniem jest aby przestrzeni nadać formę nowoczesnej i kojarzącej się z „nauką” przestrzeni dla pokazów popularno-naukowych. W założeniu zakres prac określony w Projekt architektoniczny pomieszczenia Interaktywnego Centrum Bioróżnorodności nie będzie wybiegać poza zakres wymagany pozwoleniem na budowę i będzie stanowił wytyczne do zaaranżowania przestrzeni Centrum.

Projekt przewiduje rozwiązanie przeprowadzenie zasilania elektrycznego w sposób najmniej ingerujący w infrastrukturę oraz zapewnienie bezpieczeństwa oraz sposób montażu i rozmieszczenie w/w elementów.

Zakres prac określony w projekcie architektonicznym pomieszczenia Interaktywnego Centrum Bioróżnorodności nie będzie wybiegać poza zakres wymagany pozwoleniem na budowę i będzie stanowił wytyczne do zaaranżowania przestrzeni Centrum.

Dokumentacja ma spełniać standardy pozwalające na realizację inwestycji bez potrzeby uzyskiwania pozwolenia na budowę.

Wszystkie elementy powinny być przyjazne środowisku.

Projekty muszą uwzględniać zasady dostępności dla osób z niepełnosprawnością ruchową.

### **1.3.2 Zakres opracowania**

Przedmiotem projektu architektonicznego pomieszczenia Interaktywnego Centrum Bioróżnorodności jest opracowanie koncepcji wizualnej i architektonicznej w formie rysunków, wizualizacji, opisów technicznych i specyfikacji elementów.

Projekt obejmuje stworzenie koncepcji wizualnej i funkcjonalnej przestrzeni edukacyjnej, przeznaczonej do prowadzenia pokazów popularnonaukowych dla dzieci i młodzieży.

Wykonanie dokumentacji projektowej w zakresie pozwalającym na realizację prac, według poniższego podziału:

**I. Etap** - Projekt koncepcyjny modernizowanego pomieszczenia

- rysunki przedstawiające rzuty i wybrane przekroje z widokami
- wizualizacje
- propozycje rozwiązań materiałowych.

**II. Etap** - Projekt wykonawczy modernizowanego pomieszczenia opracowany na podstawie uzgodnionej z Zamawiającym koncepcji i przeprowadzonej inwentaryzacji zawierający między innymi:

- Opis techniczny,
- Niezbędne rzuty, przekroje, widoki ścian z naniesionym osprzętem elektrycznym ,
- Dobór materiałów i wyposażenia, przedstawiony na rysunkach technicznych i na zestawieniach materiałowych,
- Kosztorys

**1.3.2.1 Spis pomieszczeń objętych zakresem zadania**

- pomieszczenie o wymiarach ok. 14 x 7 m i wysokości stropu ok. 8 m, zlokalizowane w budynku D Instytutu Agrofizyki PAN

**1.3.2.3 Szczegółowy zakres opracowania - prace rozbiórkowe.**

Prace rozbiórkowe w zakresie:

- demontaż poszycia ścianki działowej od strony omawianego pomieszczenia (ścianka działowa GK znajdująca się pomiędzy projektowanym pomieszczeniem a pomieszczeniami laboratoryjnymi), ściana na projekcie oznaczona numerem 1
- konieczne zabezpieczenie sąsiednich pomieszczeń laboratoryjnymi przed pyłem podczas zdejmowania płyty GK (pomieszczenia laboratoryjne są połączone sufitem otwartym z omawianym pomieszczeniem)
- zabezpieczenie sufitu nad częścią z sąsiadującymi pomieszczeniami laboratoryjnymi
- zabezpieczenie posadzki na czas remontu w omawianym pomieszczeniu i sąsiadującym korytarzu
- zabezpieczenie ściany zewnętrznej opisanej numerem 3 i ściany ze schodami opisanej numerem 4 przed zabrudzeniem (zakurzeniem). Ściany te nie będą remontowane.

- zabezpieczenie stolarki drzwiowej na czas remontu (stolarka pozostaje bez zmian – nie będzie wymieniana)
- Zabezpieczenie ścianki ruchomej opisanej numerem 2 przed zabrudzeniem (ścianka nie będzie remontowana a jedynie oklejona folią samoprzylepną ze zdjęciem)

#### **1.3.2.4 Szczegółowy zakres opracowania - prace wykończeniowe.**

##### **Pomieszczenie Interaktywne Centrum Bioróżnorodności:**

- montaż niezbędnych instalacji, rewizji i kanałów na ścianie działowej (ścianka działowa GK znajdująca się pomiędzy projektowanym pomieszczeniem a pomieszczeniami laboratoryjnymi), ściana na projekcie oznaczona numerem 1
- montaż płyt OSB jako wzmocnienie ścianki działowej w miejscu powieszenia 9-ciu monitorów oraz w miejscu powieszenia szafy rack od strony omawianego pomieszczenia (ścianka działowa GK znajdująca się pomiędzy projektowanym pomieszczeniem a pomieszczeniami laboratoryjnymi), ściana na projekcie oznaczona numerem 1
- montaż poszycia GK ścianki działowej od strony omawianego pomieszczenia (ścianka działowa GK znajdująca się pomiędzy projektowanym pomieszczeniem a pomieszczeniami laboratoryjnymi), ściana na projekcie oznaczona numerem 1
- położenie gładzi gipsowych, gruntowanie i potrójne malowanie na wskazany w projekcie kolor (czarny) ścianki działowej od strony omawianego pomieszczenia (ścianka działowa GK znajdująca się pomiędzy projektowanym pomieszczeniem a pomieszczeniami laboratoryjnymi), ściana na projekcie oznaczona numerem 1
- montaż uchwytów do 9-ciu monitorów i monitorów, montaż szafy rackowej
- montaż instalacji na ścianie ruchomej opisanej w projekcie numerem 2
- wprowadzenia grafik (zdjęcia) na ścianie ruchomej opisanej w projekcie numerem 2 – druk na folii samoprzylepnej (wyklejenie grafiki na całej ścianie ruchomej, również od strony korytarza prowadzącego do laboratorium)
- rozproszanie wymaganej instalacji elektrycznej i okablowania pod nagłośnienie i komunikację (między innymi HDMI, USB, RJ45)
- kolory poszczególnych elementów wyposażenia wnętrz określone na rysunkach technicznych i w zestawieniu materiałów wykończeniowych
- dostarczenie nowej zabudowy 4 gablot wystawienniczych i 8 parawanów wystawienniczych,
- dostarczenie 25 krzesel i stołu do prezentacji,
- dostarczenie modelu satelity do umieszczenia w gablocie
- konieczne zabezpieczenie sąsiednich pomieszczeń laboratoryjnymi przed pyłem podczas wszystkich prac wykończeniowych, szczególnie podczas prac przy gładzi gipsowej (pomieszczenia laboratoryjne są połączone sufitem otwartym z omawianym pomieszczeniem). W celu zminimalizowania ilości pyłu dopuszcza się ograniczenie szlifowania modernizowanej powierzchni

ściany GK poprzez pokrycie ściany grubą fizeliną pokrywającą nierówności i malowanie.

### **1.3.2.5 Uwagi do projektu wykonawczego.**

Na etapie koncepcji projektu, podczas analizy funkcjonalnej układu pomieszczenia stwierdzono potrzebę zmiany formy stołu z zakrzywionej na prostą. Zmieniono również formę ustawienia krzeseł dla uczestników pokazów. Krzesła zostały ustawione w dwóch rzędach przed stołem służącym do prezentacji.

Jedyna wolna ściana w pomieszczeniu z możliwością dostarczenia wszystkich niezbędnych instalacji to „lekka” ściana działowa pokryta płytami karton-gips. Ściana ta została oznaczona na projekcie **numerem 1**, jest to ściana oddzielająca projektowane pomieszczenie od pomieszczeń laboratoryjnych.

**Na ścianie nr 1** przewidziano montaż monitorów celem stworzenia ściany wideo. Dla zastosowania prawidłowego formatu wyświetlanego obrazu wprowadzono 9 monitorów (zamiast planowanych wstępnie 6 sztuk). Monitory tworzące ścianę wideo będą zawieszane centralnie względem całego pomieszczenia i centralnie względem stołu.

Dla zapewnienia prawidłowego montażu monitorów zostało zaprojektowane wzmocnienie ściany przy użyciu płyt OSB. Wymagane jest, by wzmocnienie z płyt OSB było wykonane od posadzki do górnej krawędzi ściany, szerokością wychodząc poza obręb powieszonych monitorów. Identyczne wzmocnienie zaplanowano w miejscu powieszenia szafy rack w narożniku ściany. Ze względu na wprowadzone wzmocnienia z płyt OSB, jak i ze względu na potrzebę rozprowadzenia instalacji elektrycznej, instalacji pod nagłośnienie, sieć i wprowadzenie kanałów pod rozprowadzenie okablowania zaleca się, przed przystąpieniem do prac instalacyjnych, zdjęcie płyty karton-gipsowej z całej ściany, od strony projektowanego pomieszczenia.

Na szczycie ściany działowej przewidziano poprowadzenie nowego koryta pod instalację, koryto ułożone natynkowo ponad przejściem. Nad przejściem mocowane za pomocą kątowników do ścian.

Wszystkie prace budowlane muszą być prowadzone przy maksymalnym ograniczeniu powstawania pyłu. Demontaż poszycia ściany musi być prowadzony „ręcznie” tj. bez użycia elektronarzędzi powodujących zapylenie pomieszczenia. Pył jest szczególnie niewskazany ze względu na sąsiedztwo pomieszczeń laboratoryjnych.

Po demontażu poszycia ściany z płyt karton-gips, wymagany będzie montaż wszystkich niezbędnych instalacji. Na późniejszym etapie, montaż wzmocnienia z płyt OSB w wyznaczonych w dokumentacji technicznej miejscach. Końcowy etap prac to ponowny montaż płyt karton-gips, położenie szpachli gipsowej, wykonanie gładzi gipsowej, gruntowanie, malowanie oraz montaż gniazd i uchwytów pod zestaw 9-ciu monitorów.

Wymagane jest malowanie ściany i wszystkich widocznych elementów na wskazany w dokumentacji technicznej kolor (czarny) **nr NCS S 8502-B**

**Na ścianie nr 2** przewidziano montaż grafiki wydrukowanej na folii samoprzylepnej. Przed ścianą przewidziano postawienie 4 sztuk gablot i głośnika stojącego na statywie.

Ścianka nr 2 oddziela projektowane pomieszczenie od pomieszczenia magazynowego. Jest to ruchoma (składana) ścianka, której konstrukcja jest połączona z górną szyną. Ze względów na planowane postawienie gablot wystawienniczych przed ścianą nr 2 i potrzebę zapewnienia zasilania, zaprojektowano system rozmieszczenia gniazd elektrycznych przy górnej krawędzi ściany. Gniazda podwieszane będą, od strony pomieszczenia magazynowego, do metalowej szyny (prowadnicy) zapewniającej konstrukcję ściany. Gniazda będą niewidoczne od strony projektowanego pomieszczenia. Od podwieszonych gniazd zasilanie zostanie dostarczone do gablot przy użyciu zwieszonych przedłużaczy. Kable poprowadzone natynkowo w kanałach osłonowych elektroinstalacyjnych. Gniazda natynkowe systemowe.

Wymagany jest wydruk grafiki na folii samoprzylepnej z odpowiednim zapasem do docięcia. Wykonawca jest zobowiązany do sprawdzenia pomiarów pod wydruk i wykonania własnej inwentaryzacji ściany.

**Na ścianie nr 3** przewidziano ustawienie 6 parawanów z wydrukowanymi zdjęciami.

Ściana nr 3 to ściana zewnętrzna na której, ze względu na otwierane do góry drzwi nie ma możliwości rozprowadzenia instalacji elektrycznej zasilającej parawany. Zasilanie będzie poprowadzone z narożnika ściany przy użyciu okablowania zabezpieczonego gumowymi osłonami.

Ze względu na ograniczony budżet zadania, tablice informacyjne nie zostały uwzględnione w projekcie, zaleca się wprowadzenie dodatkowych tablic informacyjnych przy wszystkich parawanach. Tablice możliwe do wprowadzenia w wariacie zwieszonym z sufitu lub doczepianych za pochwyty do ramy parawanu.

**Na ścianie nr 4** przewidziano ustawienie 2 parawanów z wydrukowanymi zdjęciami i głośnika stojącego na statywie.

Ściana 4 to ściana na której znajdują się schody na piętro 1. Parawany będą ustawione przy schodach, głośnik częściowo pod schodami, dla zapewnienia prawidłowej komunikacji. Zasilanie do tych urządzeń będzie poprowadzone z tablicy która znajduje się za drzwiami na ścianie nr 4. Kable poprowadzone natynkowo w kanałach osłonowych elektroinstalacyjnych. Gniazda natynkowe.

**Na środku pomieszczenia** przewidziano ustawienie stołu. Przed stołem dwa rzędy 25 krzesel.

Stół będzie służył do prezentacji. Pośrodku stołu wymagana przestrzeń dla prowadzącego to 120 x 110cm. W przestrzeni tej przewidziano miejsce na laptopy dla prowadzącego i asystentów prowadzącego. Do obsługi 5 laptopów przewidziano mediaport z gniazdami łączeniowymi (zasilanie, sieć, nagłośnienie, HDMI, USB). Po bokach na stole będzie dodatkowo ustawionych 12 tabletów umieszczonych na przenośnych uchwytach. Do każdego tabletu przewidziano gniazda łączeniowe (zasilanie, sieć, USB).

Kolor stołu i krzesel (czarny) został określony na rysunkach technicznych.

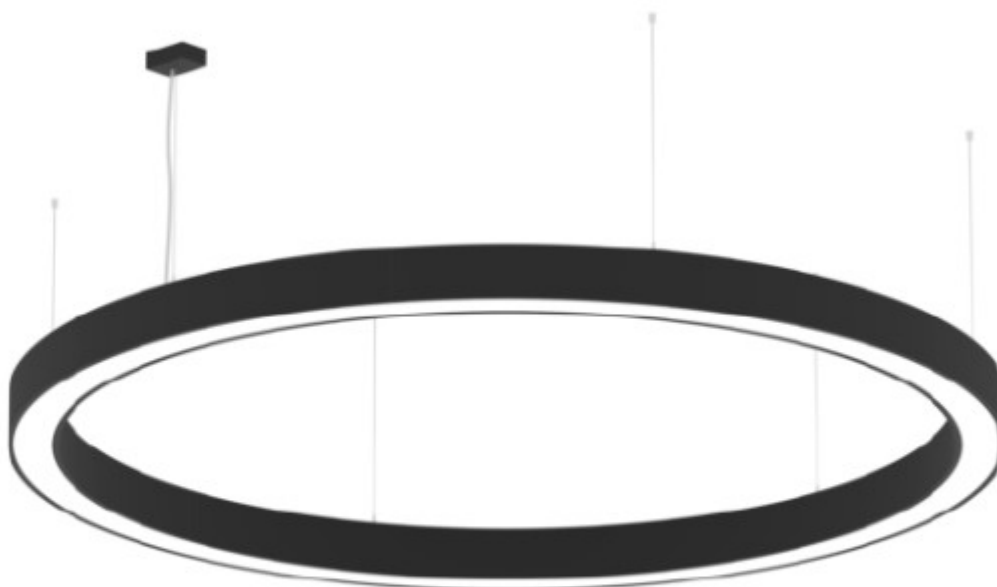
Połączenie stołu ze ścianą na której znajdują się wszystkie instalacje będzie odbywało się za pomocą dedykowanych osłon kablowych. Kolor osłon, ze względu na ciąg komunikacyjny, musi być w kolorach ostrzegawczych (czerwony, pomarańczowy, żółty).

**Podłoga** – ze względu na określony budżet zadania podłoga pozostaje w stanie niezmiennym.

**Sufit** – Ze względu na ograniczony budżet zadania, sufit podwieszony nie został uwzględniony w projekcie. Zaleca się, wykonanie sufitu podwieszanego z wykorzystaniem paneli akustycznych, celem zatrzymania dźwięku. Panele akustyczne sufitowe, zwieszane z sufitu oddzielą wizualnie przestrzeń pomieszczenia od przestrzeni hali i jednocześnie wpłyną pozytywnie na akustykę wnętrza. W pomieszczeniu wysokim na 8m dźwięk będzie rozchodził się na całą przestrzeń hali w sposób nieograniczony, co zaburzy prawidłową akustykę projektowanego wnętrza.



**Oświetlenie górne (lampy)** – Ze względu na ograniczony budżet zadania, oświetlenie górne nie zostało uwzględnione w projekcie. Zaleca się zmianę oświetlenia na lampy wiszące, razem z wprowadzeniem sufitu podwieszanego z wykorzystaniem paneli akustycznych.



**Kolorystyka ścian poza obrębem projektowanego pomieszczenia** – Ze względu na ograniczony budżet zadania, nie uwzględniono w projekcie zmiany kolorystyki ścian poza obrębem projektowanego pomieszczenia

Zaleca się zmianę kolorystyki ścian w całej hali. Obecna kolorystyka będzie konkurować wizualnie z projektowanym pomieszczeniem, co wpływa negatywnie na odbiór omawianego pomieszczenia.

**Stolarka drzwiowa (drzwi do pomieszczeń sąsiednich)** – Ze względu na ograniczony budżet zadania, nie uwzględniono w projekcie zmiany kolorystyki stolarki drzwiowej pomieszczeń sąsiadujących z projektowanym pomieszczeniem.

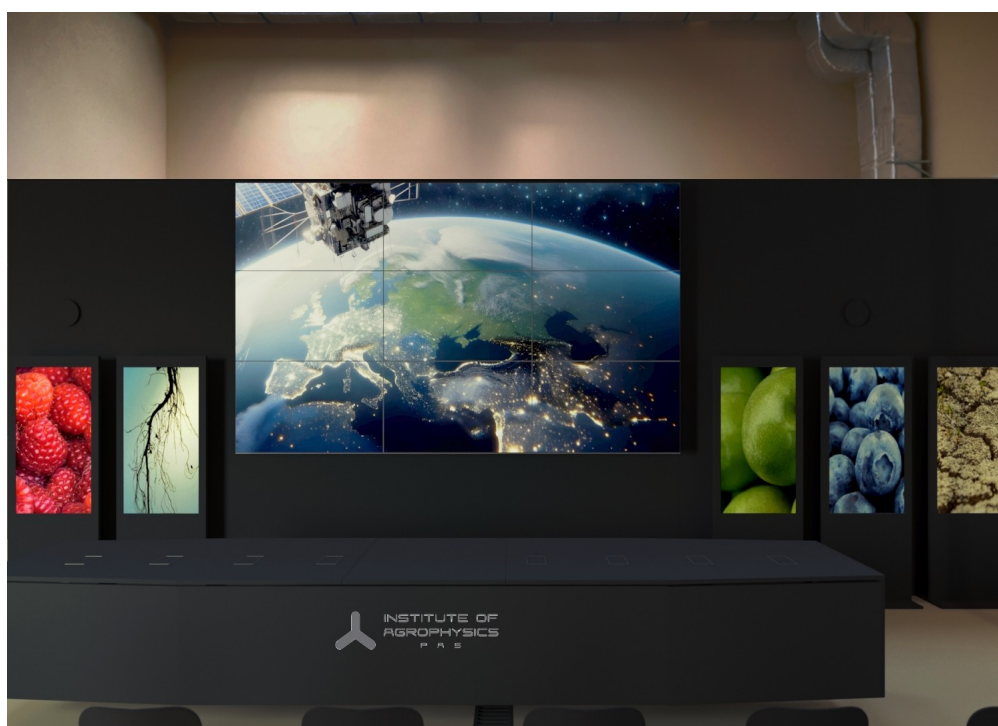
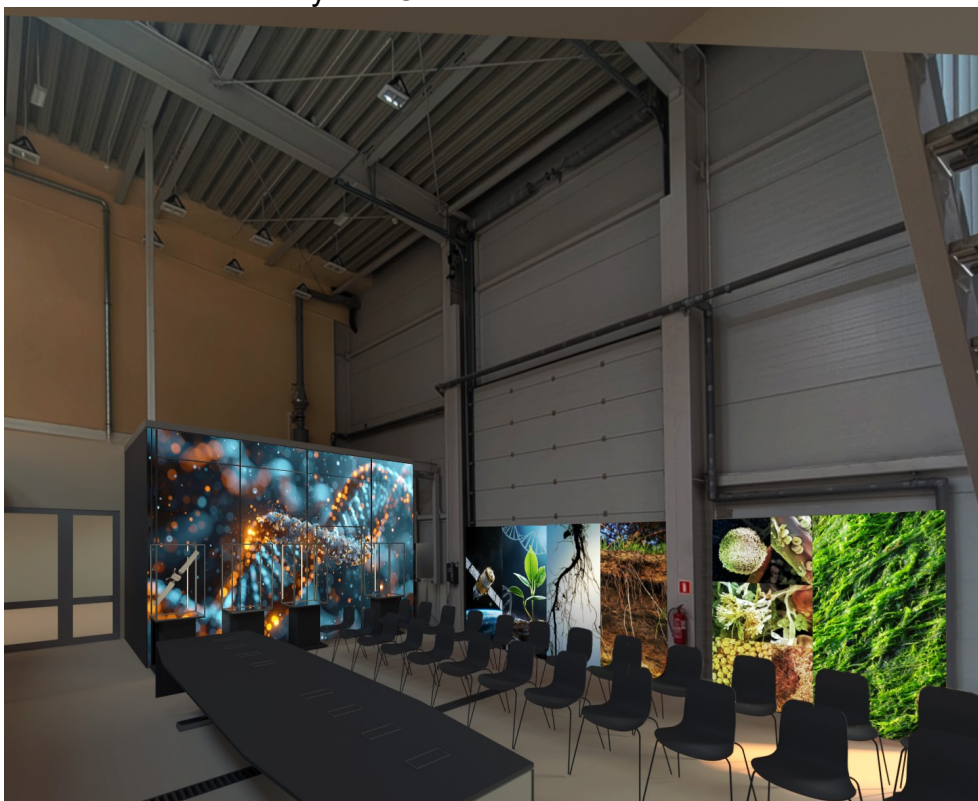
Zaleca się zmianę kolorystyki stolarka drzwiowej, Obecna kolorystyka stolarki będzie konkurować wizualnie z projektowanym pomieszczeniem, co wpływa negatywnie na odbiór omawianego pomieszczenia.

**UWAGA 1:** Zaznacza się, że remont ma się odbywać w sposób niepowodujący zmian w układzie konstrukcyjnym ścian.

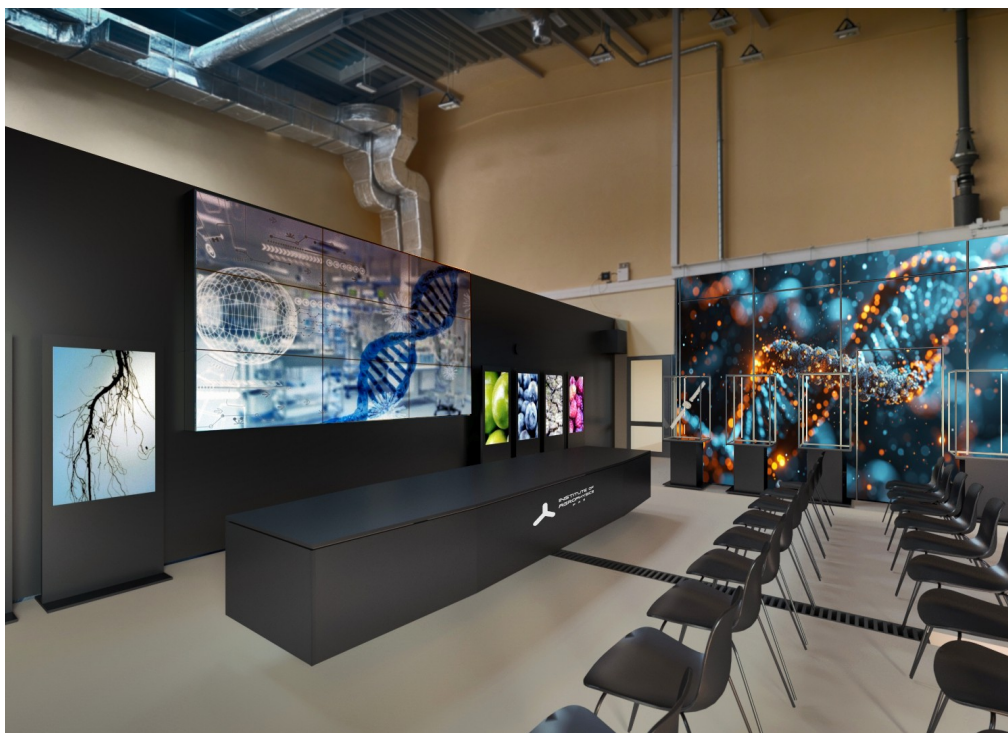
**UWAGA 2:** Projekt architektury wnętrz oparty jest o konkretne, bezwarunkowo powiązane ze sobą rozwiązania materiałowo – projektowe. Jakikolwiek odstępstwa od proponowanych rozwiązań techniczno-budowlanych jak i walorów estetycznych będą miały znacząco ujemny wpływ na ostateczny wizerunek - styl i odbiór wizualny projektowanych pomieszczeń . Zamawiający dopuszcza możliwość składania ofert zawierających rozwiązania równoważne w zakresie materiałów, urządzeń lub wyposażenia, dla których wskazano w opisie technicznym nazwy producentów, przy czym zastrzega się, że oferowane zamienniki muszą się charakteryzować, co najmniej takimi samymi parametrami technicznymi (nie gorszymi), jakimi charakteryzują się materiały/urządzenia/wyposażenie wskazane w opisie technicznym. Oferowane zamienniki nie mogą w konsekwencji powodować zmiany rozwiązań technicznych na inne niż zakłada dokumentacja przetargowa. W przypadku oferowania przez wykonawcę rozwiązań „równoważnych” w stosunku do wymaganych przez zamawiającego, ciężar udowodnienia równoważności spoczywa na wykonawcy. Składając ofertę równoważną wykonawca będzie zobowiązany podać nazwę materiału/urządzenia/wyposażenia (typ, producenta), który oferuje oraz przedstawić w ofercie dokładny opis techniczny oferowanych zamienników, podając ich parametry techniczne (w odniesieniu do wszystkich parametrów określonych przez zamawiającego). Projektant nie odpowiada za wprowadzone do realizacji bez jego wiedzy materiały zamienne .Informacje o jakichkolwiek zmianach materiałowych oraz o zmianach w rozwiązaniach realizacyjnych należy przekazywać wyłącznie drogą emailową ( wnetrzarze@gmail.com ) z min. 4 dniowym wyprzedzeniem. Ewentualne materiały, rozwiązania zamienne do konsultacji z projektantem , do przedstawienia – poinformowania projektanta. Realizacja projektu objęta jest kontrolą i wsparciem ze strony projektanta.

## 1.4 Część graficzna – wizualizacje

### 1.4.1 Pomieszczenie Interaktywne Centrum Bioróżnorodności



Opis do zamówienia nr A-2402-2/2025



Zestawienie zdjęć (grafik) do wprowadzenia na parawanach:



Parawany zastaniające bramę wjazdową

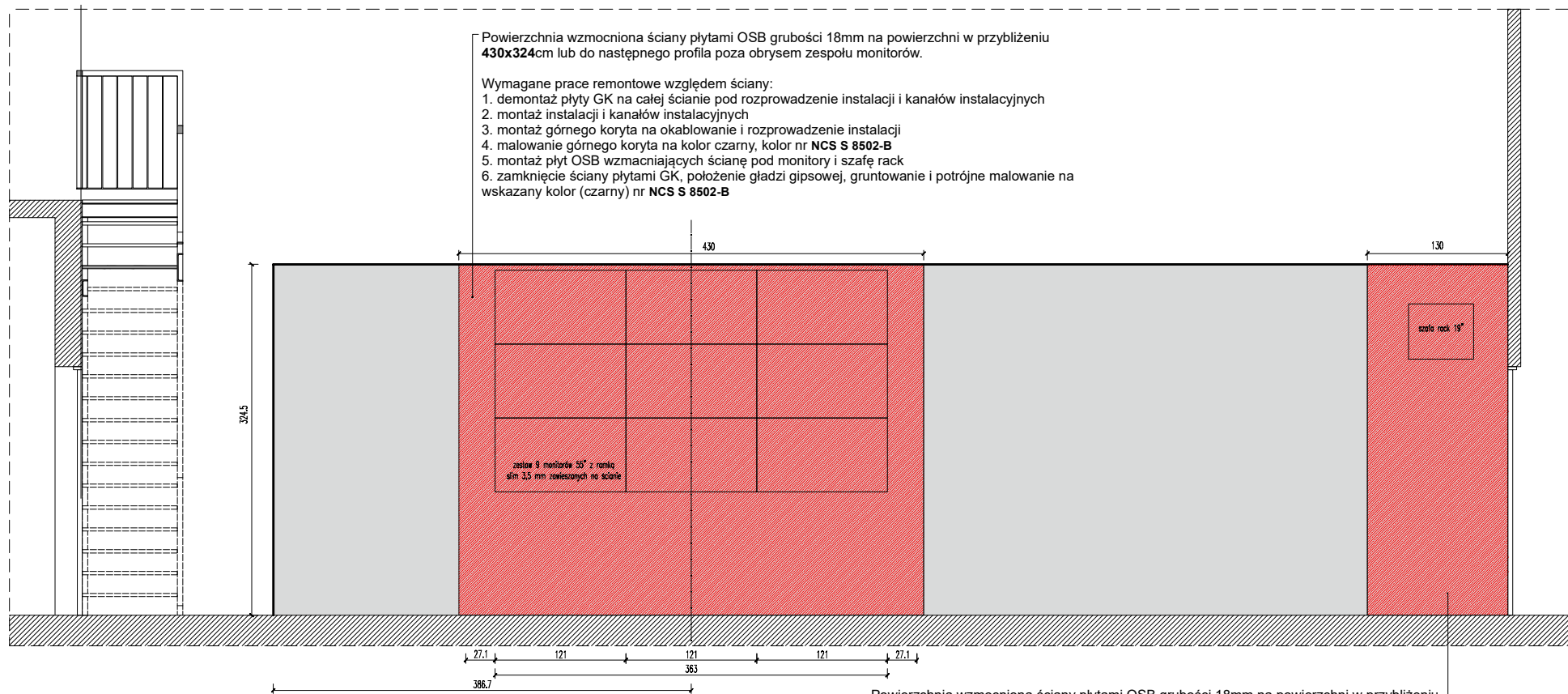


Parawany zastaniające schody

Opis do zamówienia nr A-2402-2/2025

Zdjęcie (grafika) do wprowadzenia na ścianie ruchomej:





Powierzchnia wzmocniona ścianą płytami OSB grubości 18mm na powierzchni w przybliżeniu **430x324cm** lub do następnego profilu poza obrysem zespołu monitorów.

Wymagane prace remontowe względem ściany:

1. demontaż płyty GK na całej ścianie pod rozprowadzenie instalacji i kanałów instalacyjnych
2. montaż instalacji i kanałów instalacyjnych
3. montaż górnego koryta na okablowanie i rozprowadzenie instalacji
4. malowanie górnego koryta na kolor czarny, kolor nr **NCS S 8502-B**
5. montaż płyt OSB wzmocniających ścianę pod monitory i szafę rack
6. zamknięcie ściany płytami GK, położenie gładzi gipsowej, gruntowanie i potrójne malowanie na wskazywany kolor (czarny) nr **NCS S 8502-B**

**ściany 1** - schemat wzmocnienia ściany pod monitory i szafę rack

Powierzchnia wzmocniona ścianą płytami OSB grubości 18mm na powierzchni w przybliżeniu **130x324cm** lub do następnego profilu poza obrysem szafy rack.

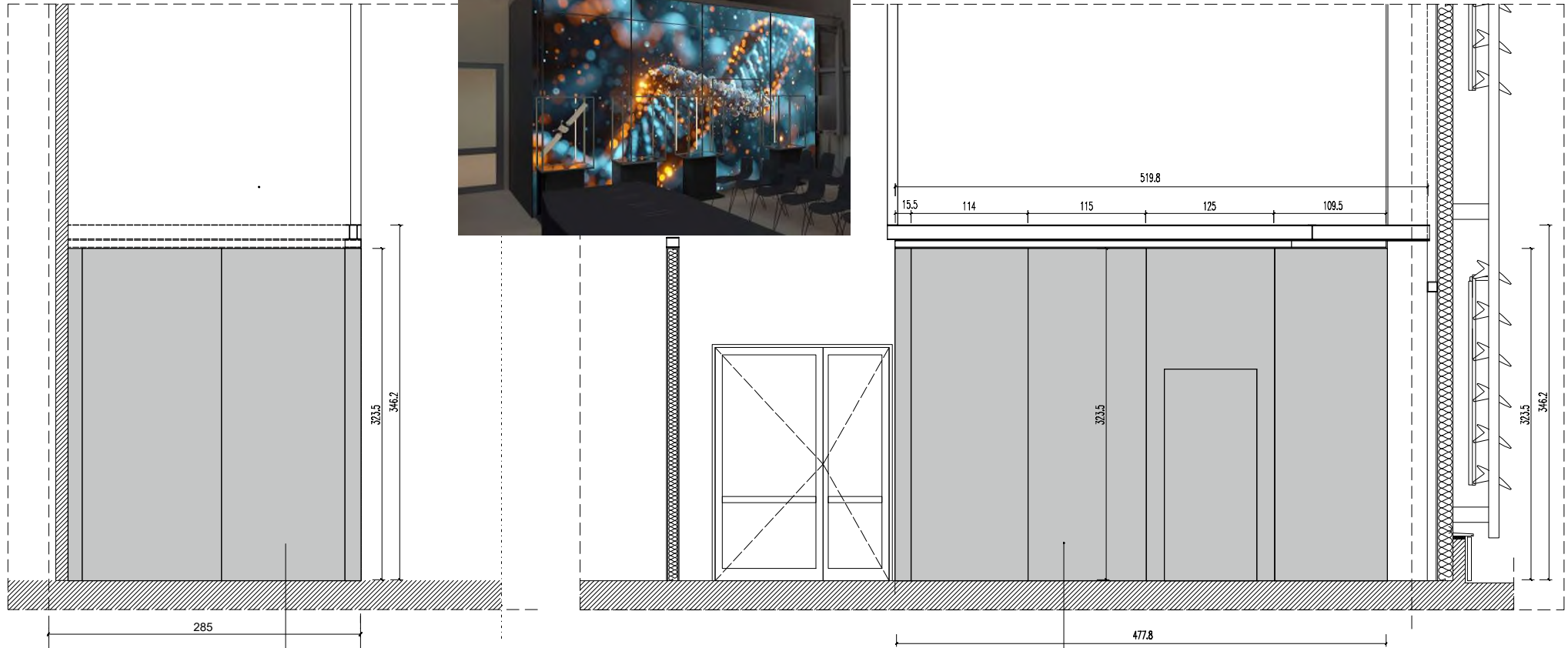
Wymagane prace remontowe względem ściany:

1. demontaż płyty GK na całej ścianie pod rozprowadzenie instalacji i kanałów instalacyjnych
2. montaż instalacji i kanałów instalacyjnych
3. montaż górnego koryta na okablowanie i rozprowadzenie instalacji
4. malowanie górnego koryta na kolor czarny, kolor nr **NCS S 8502-B**
5. montaż płyt OSB wzmocniających ścianę pod monitory i szafę rack
6. zamknięcie ściany płytami GK, położenie gładzi gipsowej, gruntowanie i potrójne malowanie na wskazywany kolor (czarny) nr **NCS S 8502-B**

Zamówienie nr.: <b>PL/23/001230/TLLZZ/Z</b>	Zakres zamówienia: <b>Wykonanie projektu architektonicznego pomieszczenia Interaktywnego Centrum Bioróżnorodności wraz z nadzorem autorskim.</b>
Data: <b>lipiec 2025</b>	Przedmiot zamówienia: <b>Usługa wykonania projektu architektonicznego pomieszczenia Interaktywnego Centrum Bioróżnorodności wraz z nadzorem autorskim.</b>
Nazwa rysunku: <b>widok ściany 1 / schemat wzmocnienia ściany pod monitory i szafę rack</b>	Zamawiający: <b>Instytut Agrofizyki im. Bohdana Dobrzańskiego Polskiej Akademii Nauk w Lublinie, ul. Doświadczalna 4, Lublin 20-290</b>
Numer rysunku: <b>GR 1</b>	Wykonawca: <b>STUDIO Paweł Kukułka, ul.Partyzantów 72 lok.58, Gdańsk 80-254</b>

<b>Wytyczne do projektu / Uwagi</b>
<p>1. Dokumentacja projektowa powstała w oparciu o inwentaryzację. Z pomiarów inwentaryzacyjnych wynika, że niektóre wymiary mogą się różnić w zależności od miejsca pomiaru. Niektóre wymiary i odległości przedstawione w projekcie mogą być wartościami uśrednionymi lub szacunkowymi. <b>Przed przystąpieniem do prac budowlanych należy wszystkie wymiary sprawdzić w naturze.</b> W razie potrzeby należy dostosować wymiary i rzędne nowoprojektowanych elementów, tak by korespondowały ze stanem istniejącym, należy sporządzić inwentaryzację istniejących instalacji.</p> <p>2. Projektant dopuszcza zmianę rozwiązań technicznych i materiałowych (wyposażenia) na wniosek wykonawcy, pod warunkiem, że nie naruszają uzgodnionej dokumentacji projektowej i odległości wymaganych przepisami prawa. Każde zamienne rozwiązanie techniczne i materiałowe przedstawione w formie rysunku technicznego lub zgłoszenia przez wykonawcę lub osoby reprezentujące go wymaga każdorazowej akceptacji ze strony projektanta w zakresie nadzoru autorskiego. <b>Zmiana materiałów (wyposażenia) dopuszczalna jest tylko na materiały o tych samych nie gorszych parametrach.</b></p> <p>3. Projekt zakłada prace wykończeniowe w formie bieżącej konserwacji, bez istotnych zmian w układzie pomieszczeń.</p> <p>4. Oświadczam, że projekt jest wykonany zgodnie z umową, Polskimi Normami, oraz że zostaje wydany Zamawiającemu w stanie kompletnym z punktu widzenia celu, któremu ma służyć.</p>

szkic koncepcyjny przedstawiający ściankę wyklejoną folią przed ścianką ustawione 4 gabloty z podświetleniem wewnętrznym



fragment ściany 3 - układ grafiki na ścianie pomieszczenia gospodarczego

ścianka w całości wyklejona folią samoprzylepną od strony korytarza kolor folii: czarny, folia matowa (widoczna konstrukcja ścianki wyklejona folią) od strony pomieszczenia i gablot wydrukowane zdjęcie wielkoformatowe, folia matowa (widoczna konstrukcja ścianki wyklejona folią)

ściana 2 - układ grafiki na ścianie pomieszczenia gospodarczego

Zamówienie nr.: <b>PL/23/001230/TLZZ/Z</b>	Zakres zamówienia: <b>Wykonanie projektu architektonicznego pomieszczenia Interaktywnego Centrum Bioróżnorodności wraz z nadzorem autorskim.</b>
Data: <b>lipiec 2025</b>	Przedmiot zamówienia: <b>Usługa wykonania projektu architektonicznego pomieszczenia Interaktywnego Centrum Bioróżnorodności wraz z nadzorem autorskim.</b>
Nazwa rysunku: <b>widok ściany 2 i 3 / układ grafiki</b>	Zamawiający: <b>Instytut Agrofizyki im. Bohdana Dobrzańskiego Polskiej Akademii Nauk w Lublinie, ul. Doświadczalna 4, Lublin 20-290</b>
Numer rysunku: <b>GR 2</b>	Wykonawca: <b>STUDIO Paweł Kukułka, ul.Partyzantów 72 lok.58, Gdańsk 80-254</b>

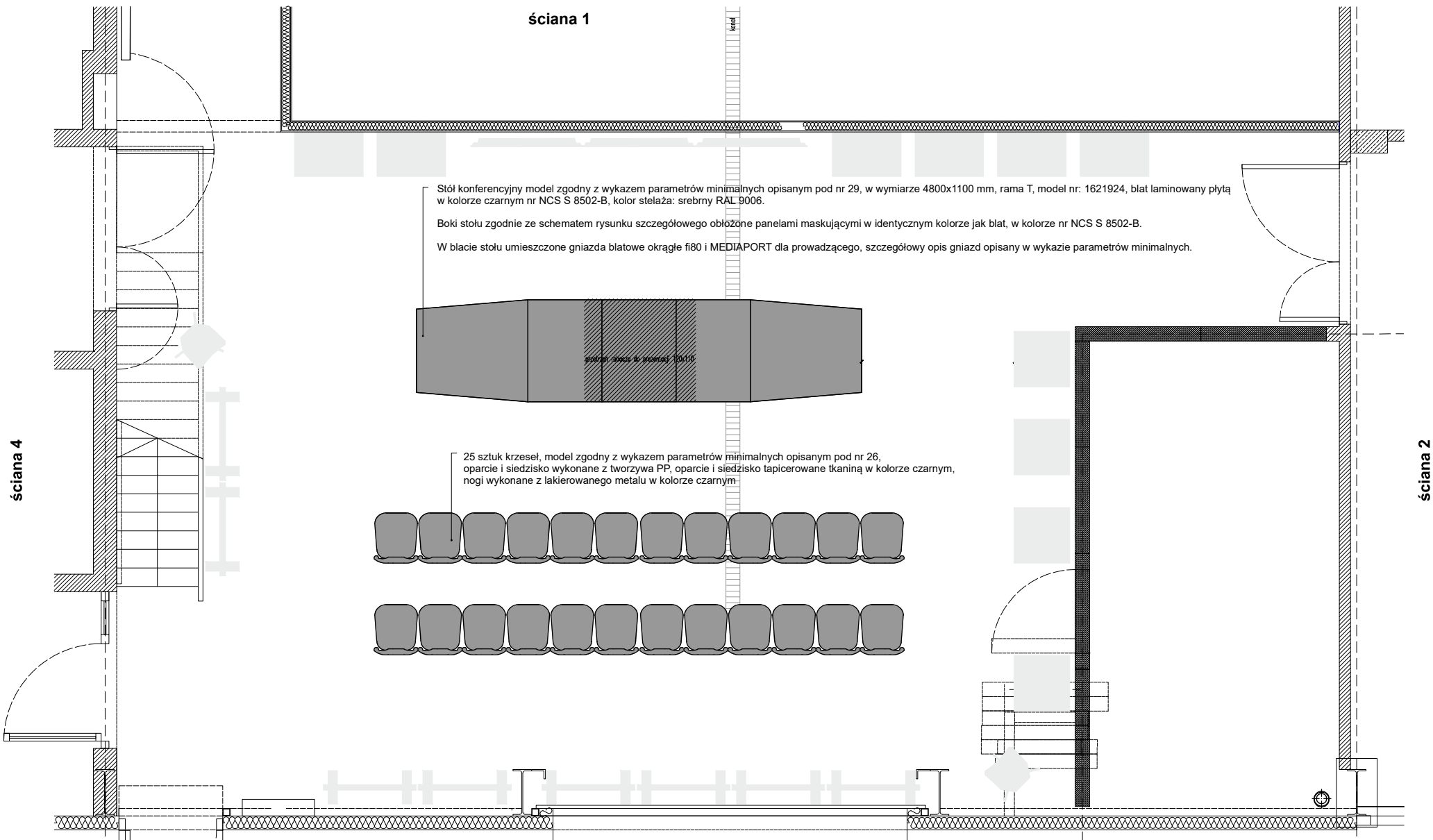
#### Wytyczne do projektu / Uwagi

1. Dokumentacja projektowa powstała w oparciu o inwentaryzację. Z pomiarów inwentaryzacyjnych wynika, że niektóre wymiary mogą się różnić w zależności od miejsca pomiaru. Niektóre wymiary i odległości przedstawione w projekcie mogą być wartościami uśrednionymi lub szacunkowymi. **Przed przystąpieniem do prac budowlanych należy wszystkie wymiary sprawdzić w naturze.** W razie potrzeby należy dostosować wymiary i rzędne nowoprojektowanych elementów, tak by korespondowały ze stanem istniejącym, należy sporządzić inwentaryzację istniejących instalacji.
2. Projektant dopuszcza zmianę rozwiązań technicznych i materiałowych (wyposażenia) na wniosek wykonawcy, pod warunkiem, że nie naruszają uzgodnionej dokumentacji projektowej i odległości wymaganych przepisami prawa. Każde zamienne rozwiązanie techniczne i materiałowe przedstawione w formie rysunku technicznego lub zgłoszenia przez wykonawcę lub osoby reprezentujące go wymaga każdorazowej akceptacji ze strony projektanta w zakresie nadzoru autorskiego. **Zmiana materiałów (wyposażenia) dopuszczalna jest tylko na materiały o tych samych nie gorszych parametrach.**
3. Projekt zakłada prace wykończeniowe w formie bieżącej konserwacji, bez istotnych zmian w układzie pomieszczenia.
4. Oświadczam, że projekt jest wykonany zgodnie z umową, Polskimi Normami, oraz że zostaje wydany Zamawiającemu w stanie kompletnym z punktu widzenia celu, któremu ma służyć.





ściana 1

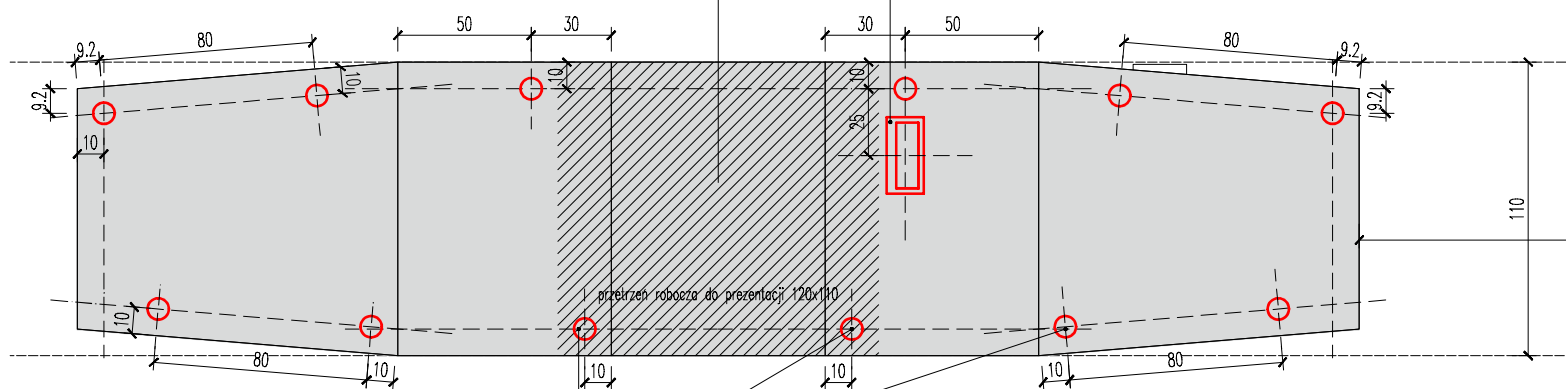


Zamówienie nr.: <b>PL/23/001230/TLLZZ/Z</b>	Zakres zamówienia: <b>Wykonanie projektu architektonicznego pomieszczenia Interaktywnego Centrum Bioróżnorodności wraz z nadzorem autorskim.</b>
Data: <b>lipiec 2025</b>	Przedmiot zamówienia: <b>Usługa wykonania projektu architektonicznego pomieszczenia Interaktywnego Centrum Bioróżnorodności wraz z nadzorem autorskim.</b>
Nazwa rysunku: <b>rzut z góry / układ sprzętów</b>	Zamawiający: <b>Instytut Agrofizyki im. Bohdana Dobrzańskiego Polskiej Akademii Nauk w Lublinie, ul. Doświadczalna 4, Lublin 20-290</b>
Numer rysunku: <b>RS 2</b>	Wykonawca: <b>STUDIO Paweł Kukułka, ul.Partyzantów 72 lok.58, Gdańsk 80-254</b>

ściana 3	Wytyczne do projektu / Uwagi
	<p>1. Dokumentacja projektowa powstała w oparciu o inwentaryzację. Z pomiarów inwentaryzacyjnych wynika, że niektóre wymiary mogą się różnić w zależności od miejsca pomiaru. Niektóre wymiary i odległości przedstawione w projekcie mogą być wartościami uśrednionymi lub szacunkowymi. <b>Przed przystąpieniem do prac budowlanych należy wszystkie wymiary sprawdzić w naturze.</b> W razie potrzeby należy dostosować wymiary i rzędne nowoprojektowanych elementów, tak by korespondowały ze stanem istniejącym, należy sporządzić inwentaryzację istniejących instalacji.</p> <p>2. Projektant dopuszcza zmianę rozwiązań technicznych i materiałowych (wyposażenia) na wniosek wykonawcy, pod warunkiem, że nie naruszają uzgodnionej dokumentacji projektowej i odległości wymaganych przepisami prawa. Każde zamienne rozwiązanie techniczne i materiałowe przedstawione w formie rysunku technicznego lub zgłoszenia przez wykonawcę lub osoby reprezentujące go wymaga każdorazowej akceptacji ze strony projektanta w zakresie nadzoru autorskiego. <b>Zmiana materiałów (wyposażenia) dopuszczalna jest tylko na materiały o tych samych nie gorszych parametrach.</b></p> <p>3. Projekt zakłada prace wykończeniowe w formie bieżącej konserwacji, bez istotnych zmian w układzie pomieszczeń.</p> <p>4. Oświadczam, że projekt jest wykonany zgodnie z umową, Polskimi Normami, oraz że zostaje wydany Zamawiającemu w stanie kompletnym z punktu widzenia celu, któremu ma służyć.</p>

Pod stołem umieścić Switch POE na 16 portów, model zgodny z wykazem parametrów minimalnych opisanym pod nr 20

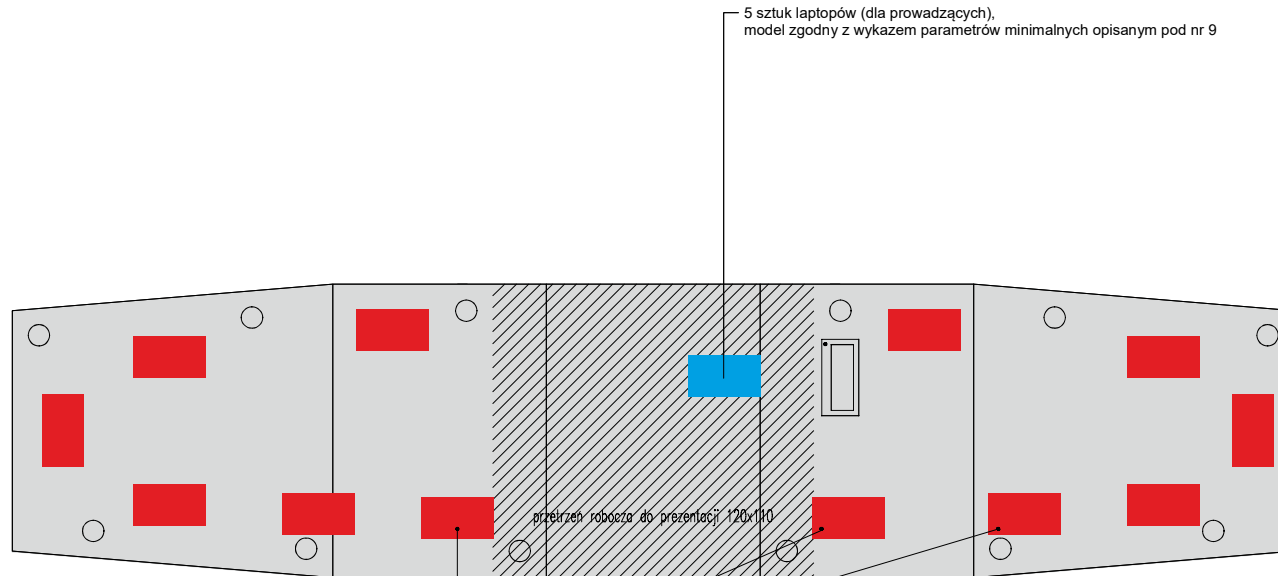
Mediaport dla prowadzącego (kaseta metalowa w kolorze czarnym), port Multimediałny model zgodny z wykazem parametrów minimalnych opisanym pod nr 18,  
 gniazdami zasilającymi okrągłymi z bolcem 230V z kablem dł. 3m zakończonym wtykiem kątowym unischnuko 16A/230V  
 1 moduł ładowarki USB 5V/2,1A (USB-A + USB-C)  
 2 gniazda RJ-45 cat.6e bez kabli (przelotki)  
 2 gniazda HDMI 2.0 bez kabli (przelotki)



12 sztuk gniazd białowych model zgodny z wykazem parametrów minimalnych opisanym pod nr 17,  
 gniazda z ładowarką A/C i z przepustem kablowym, okrągłe  $\phi 80$ , w kolorze CZARNYM,  
 USB A 3.0, USB-C, przepust przelotowy na kabel RJ45.

Zamówienie nr.: <b>PL/23/001230/TLLZZ/Z</b>	Zakres zamówienia: <b>Wykonanie projektu architektonicznego pomieszczenia Interaktywnego Centrum Bioróżnorodności wraz z nadzorem autorskim.</b>
Data: <b>lipiec 2025</b>	Przedmiot zamówienia: <b>Usługa wykonania projektu architektonicznego pomieszczenia Interaktywnego Centrum Bioróżnorodności wraz z nadzorem autorskim.</b>
Nazwa rysunku: <b>rzut z góry / układ sprzętów w stole do prezentacji / gniazda</b>	Zamawiający: <b>Instytut Agrofizyki im. Bohdana Dobrzańskiego Polskiej Akademii Nauk w Lublinie, ul. Doświadczalna 4, Lublin 20-290</b>
Numer rysunku: <b>RS 3</b>	Wykonawca: <b>STUDIO Paweł Kukułka, ul.Partyzantów 72 lok.58, Gdańsk 80-254</b>

<b>Wytyczne do projektu / Uwagi</b>
<ol style="list-style-type: none"> <li>1. Dokumentacja projektowa powstała w oparciu o inwentaryzację. Z pomiarów inwentaryzacyjnych wynika, że niektóre wymiary mogą się różnić w zależności od miejsca pomiaru. Niektóre wymiary i odległości przedstawione w projekcie mogą być wartościami uśrednionymi lub szacunkowymi. <b>Przed przystąpieniem do prac budowlanych należy wszystkie wymiary sprawdzić w naturze.</b> W razie potrzeby należy dostosować wymiary i rzędne nowoprojektowanych elementów, tak by korespondowały ze stanem istniejącym, należy sporządzić inwentaryzację istniejących instalacji.</li> <li>2. Projektant dopuszcza zmianę rozwiązań technicznych i materiałowych (wyposażenia) na wniosek wykonawcy, pod warunkiem, że nie naruszają uzgodnionej dokumentacji projektowej i odległości wymaganych przepisami prawa. Każde zamienne rozwiązanie techniczne i materiałowe przedstawione w formie rysunku technicznego lub zgłoszenia przez wykonawcę lub osoby reprezentujące go wymaga każdorazowej akceptacji ze strony projektanta w zakresie nadzoru autorskiego. <b>Zmiana materiałów (wyposażenia) dopuszczalna jest tylko na materiały o tych samych nie gorszych parametrach.</b></li> <li>3. Projekt zakłada prace wykończeniowe w formie bieżącej konserwacji, bez istotnych zmian w układzie pomieszczeń.</li> <li>4. Oświadczam, że projekt jest wykonany zgodnie z umową, Polskimi Normami, oraz że zostaje wydany Zamawiającemu w stanie kompletnym z punktu widzenia celu, któremu ma służyć.</li> </ol>



12 sztuk tableatów, model zgodny z wykazem parametrów minimalnych opisanym pod nr 10

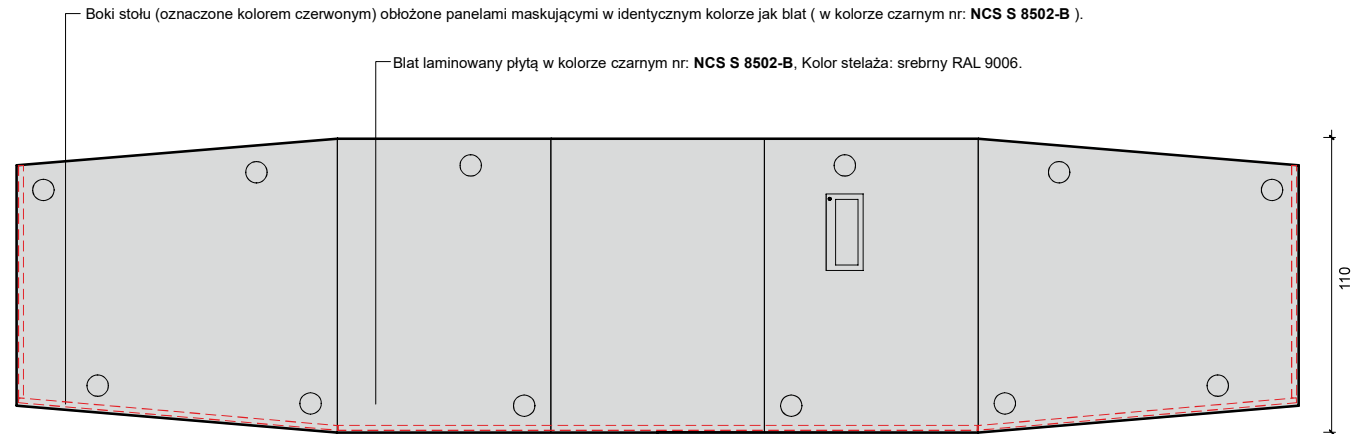
12 sztuk uchwytów biurkowych do tableatów, model zgodny z wykazem parametrów minimalnych opisanym pod nr 11

Zamówienie nr.: <b>PL/23/001230/TLLZZ/Z</b>	Zakres zamówienia: <b>Wykonanie projektu architektonicznego pomieszczenia Interaktywnego Centrum Bioróżnorodności wraz z nadzorem autorskim.</b>
Data: <b>lipiec 2025</b>	Przedmiot zamówienia: <b>Usługa wykonania projektu architektonicznego pomieszczenia Interaktywnego Centrum Bioróżnorodności wraz z nadzorem autorskim.</b>
Nazwa rysunku: <b>rzut z góry / układ sprzętów w stole do prezentacji / tablety i laptopy</b>	Zamawiający: <b>Instytut Agrofizyki im. Bohdana Dobrzańskiego Polskiej Akademii Nauk w Lublinie, ul. Doświadczalna 4, Lublin 20-290</b>
Numer rysunku: <b>RS 4</b>	Wykonawca: <b>STUDIO Paweł Kukułka, ul.Partyzantów 72 lok.58, Gdańsk 80-254</b>

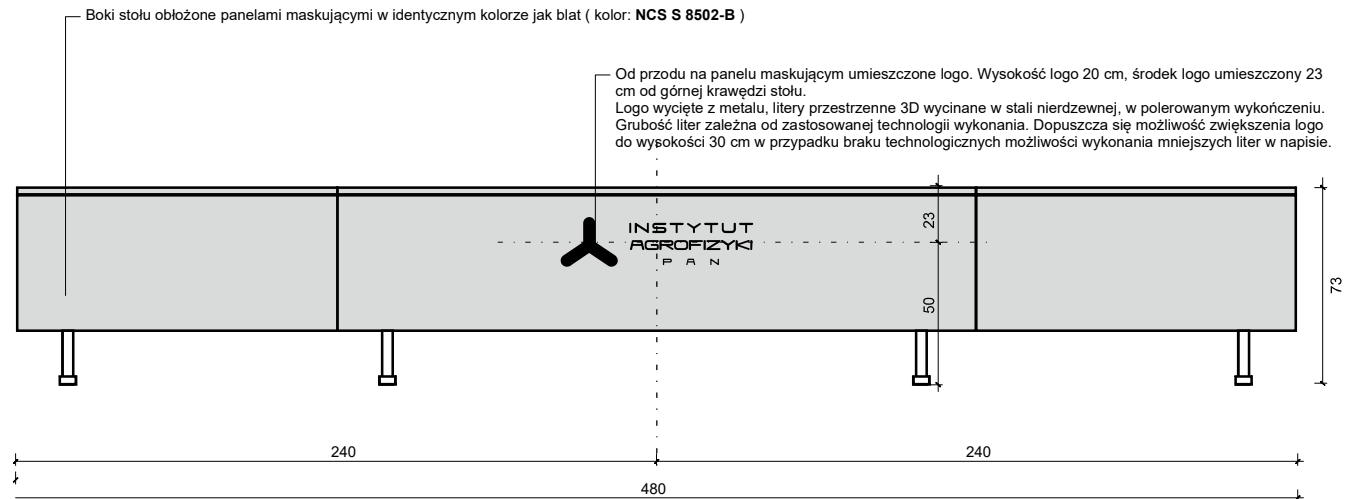
<b>Wytyczne do projektu / Uwagi</b>	
<p>1. Dokumentacja projektowa powstała w oparciu o inwentaryzację. Z pomiarów inwentaryzacyjnych wynika, że niektóre wymiary mogą się różnić w zależności od miejsca pomiaru. Niektóre wymiary i odległości przedstawione w projekcie mogą być wartościami uśrednionymi lub szacunkowymi. <b>Przed przystąpieniem do prac budowlanych należy wszystkie wymiary sprawdzić w naturze.</b> W razie potrzeby należy dostosować wymiary i rzędne nowoprojektowanych elementów, tak by korespondowały ze stanem istniejącym, należy sporządzić inwentaryzację istniejących instalacji.</p> <p>2. Projektant dopuszcza zmianę rozwiązań technicznych i materiałowych (wyposażenia) na wniosek wykonawcy, pod warunkiem, że nie naruszają uzgodnionej dokumentacji projektowej i odległości wymaganych przepisami prawa. Każde zamienne rozwiązanie techniczne i materiałowe przedstawione w formie rysunku technicznego lub zgłoszenia przez wykonawcę lub osoby reprezentujące go wymaga każdorazowej akceptacji ze strony projektanta w zakresie nadzoru autorskiego. <b>Zmiana materiałów (wyposażenia) dopuszczalna jest tylko na materiały o tych samych nie gorszych parametrach.</b></p> <p>3. Projekt zakłada prace wykończeniowe w formie bieżącej konserwacji, bez istotnych zmian w układzie pomieszczeń.</p> <p>4. Oświadczam, że projekt jest wykonany zgodnie z umową, Polskimi Normami, oraz że zostaje wydany Zamawiającemu w stanie kompletnym z punktu widzenia celu, któremu ma służyć.</p>	



Zdjęcie stołu konferencyjnego bez paneli masujących:  
 - wymiar stołu 4800x1100 mm, rama T,  
 - blat laminowany płytą w kolorze czarnym w kolorze: NCS S 8502-B,  
 - kolor stelaża: srebrny RAL 9006.

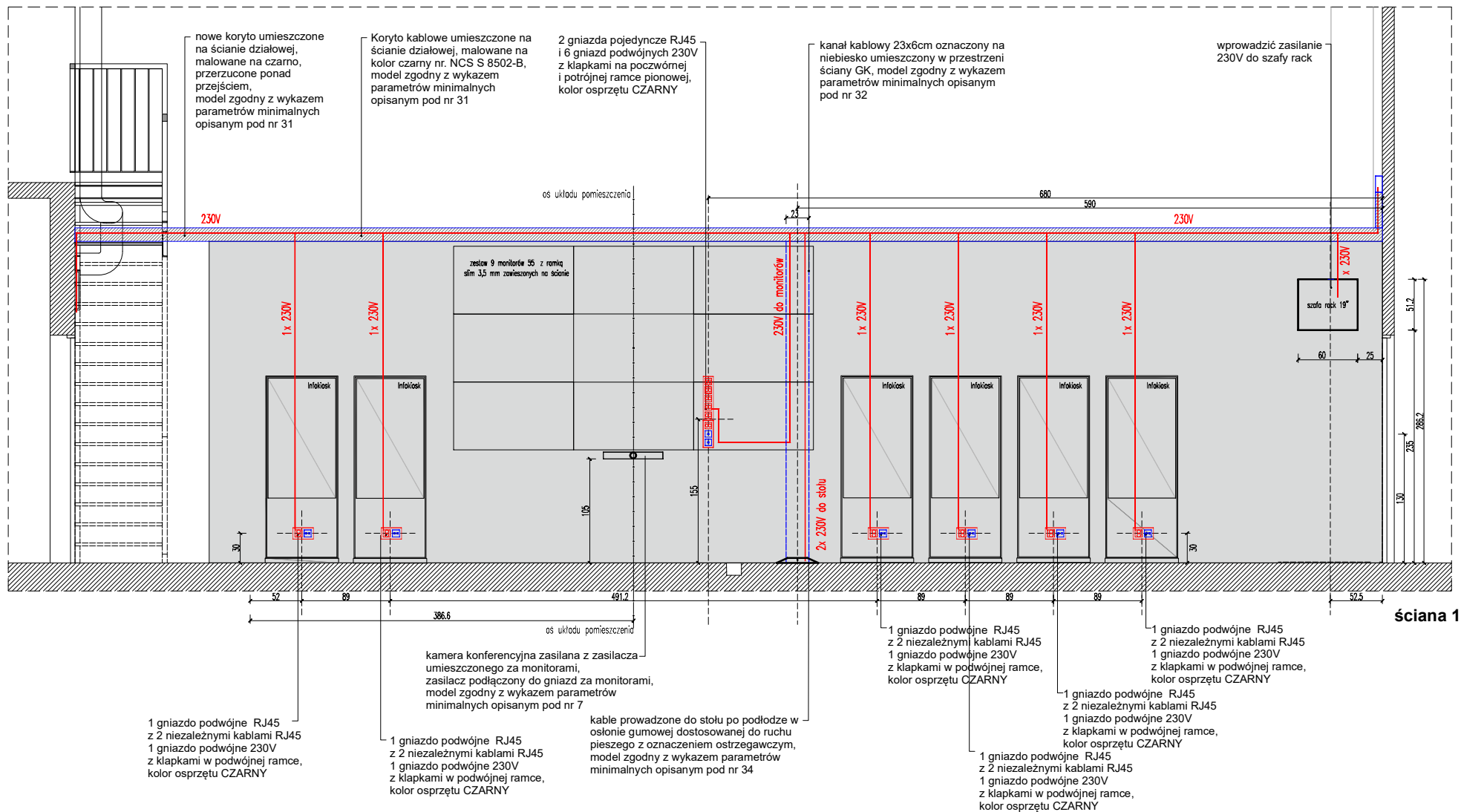


Szkic koncepcyjny ukazujący stół z panelami masującymi i logo



Zamówienie nr.: <b>PL/23/001230/TLLZZ/Z</b>	Zakres zamówienia: <b>Wykonanie projektu architektonicznego pomieszczenia Interaktywnego Centrum Bioróżnorodności wraz z nadzorem autorskim.</b>
Data: <b>lipiec 2025</b>	Przedmiot zamówienia: <b>Usługa wykonania projektu architektonicznego pomieszczenia Interaktywnego Centrum Bioróżnorodności wraz z nadzorem autorskim.</b>
Nazwa rysunku: <b>rzut z góry / układ stołu do prezentacji</b>	Zamawiający: <b>Instytut Agrofizyki im. Bohdana Dobrzańskiego Polskiej Akademii Nauk w Lublinie, ul. Doświadczalna 4, Lublin 20-290</b>
Numer rysunku: <b>RS 5</b>	Wykonawca: <b>STUDIO Paweł Kukulka, ul.Partyzantów 72 lok.58, Gdańsk 80-254</b>

<b>Wytyczne do projektu / Uwagi</b>	
<p>1. Dokumentacja projektowa powstała w oparciu o inwentaryzację. Z pomiarów inwentaryzacyjnych wynika, że niektóre wymiary mogą się różnić w zależności od miejsca pomiaru. Niektóre wymiary i odległości przedstawione w projekcie mogą być wartościami uśrednionymi lub szacunkowymi. <b>Przed przystąpieniem do prac budowlanych należy wszystkie wymiary sprawdzić w naturze.</b> W razie potrzeby należy dostosować wymiary i rzędne nowoprojektowanych elementów, tak by korespondowały ze stanem istniejącym, należy sporządzić inwentaryzację istniejących instalacji.</p> <p>2. Projektant dopuszcza zmianę rozwiązań technicznych i materiałowych (wyposażenia) na wniosek wykonawcy, pod warunkiem, że nie naruszają uzgodnionej dokumentacji projektowej i odległości wymaganych przepisami prawa. Każde zamienne rozwiązanie techniczne i materiałowe przedstawione w formie rysunku technicznego lub zgłoszenia przez wykonawcę lub osoby reprezentujące go wymaga każdorazowej akceptacji ze strony projektanta w zakresie nadzoru autorskiego. <b>Zmiana materiałów (wyposażenia) dopuszczalna jest tylko na materiały o tych samych nie gorszych parametrach.</b></p> <p>3. Projekt zakłada prace wykończeniowe w formie bieżącej konserwacji, bez istotnych zmian w układzie pomieszczeń.</p> <p>4. Oświadczam, że projekt jest wykonany zgodnie z umową, Polskimi Normami, oraz że zostaje wydany Zamawiającemu w stanie kompletnym z punktu widzenia celu, któremu ma służyć.</p>	



Zamówienie nr.: <b>PL/23/001230/TLZZ/Z</b>	Zakres zamówienia: <b>Wykonanie projektu architektonicznego pomieszczenia Interaktywnego Centrum Bioróżnorodności wraz z nadzorem autorskim.</b>
Data: <b>lipiec 2025</b>	Przedmiot zamówienia: <b>Usługa wykonania projektu architektonicznego pomieszczenia Interaktywnego Centrum Bioróżnorodności wraz z nadzorem autorskim.</b>
Nazwa rysunku: <b>widok ściany 1 / układ instalacji elektrycznej</b>	Zamawiający: <b>Instytut Agrofizyki im. Bohdana Dobrzańskiego Polskiej Akademii Nauk w Lublinie, ul. Doświadczalna 4, Lublin 20-290</b>
Numer rysunku: <b>WIE 1</b>	Wykonawca: <b>STUDIO Paweł Kukułka, ul.Partyzantów 72 lok.58, Gdańsk 80-254</b>

#### Wytyczne do projektu / Uwagi

- Dokumentacja projektowa powstała w oparciu o inwentaryzację. Z pomiarów inwentaryzacyjnych wynika, że niektóre wymiary mogą się różnić w zależności od miejsca pomiaru. Niektóre wymiary i odległości przedstawione w projekcie mogą być wartościami uśrednionymi lub szacunkowymi. **Przed przystąpieniem do prac budowlanych należy wszystkie wymiary sprawdzić w naturze.** W razie potrzeby należy dostosować wymiary i rzędne nowoprojektowanych elementów, tak by korespondowały ze stanem istniejącym, należy sporządzić inwentaryzację istniejących instalacji.
- Projektant dopuszcza zmianę rozwiązań technicznych i materiałowych (wyposażenia) na wniosek wykonawcy, pod warunkiem, że nie naruszają uzgodnionej dokumentacji projektowej i odległości wymaganych przepisami prawa. Każde zamienne rozwiązanie techniczne i materiałowe przedstawione w formie rysunku technicznego lub zgłoszenia przez wykonawcę lub osoby reprezentujące go wymaga każdorazowej akceptacji ze strony projektanta w zakresie nadzoru autorskiego. **Zmiana materiałów (wyposażenia) dopuszczalna jest tylko na materiały o tych samych nie gorszych parametrach.**
- Projekt zakłada prace wykończeniowe w formie bieżącej konserwacji, bez istotnych zmian w układzie pomieszczeń.
- Oświadczam, że projekt jest wykonany zgodnie z umową, Polskimi Normami, oraz że zostaje wydany Zamawiającemu w stanie kompletnym z punktu widzenia celu, któremu ma służyć.

nowe koryto umieszczone na ścianie działowej, oznaczone kolorem niebieskim, malowane na czarno

wprowadzić zasilanie 230V do szafy rack

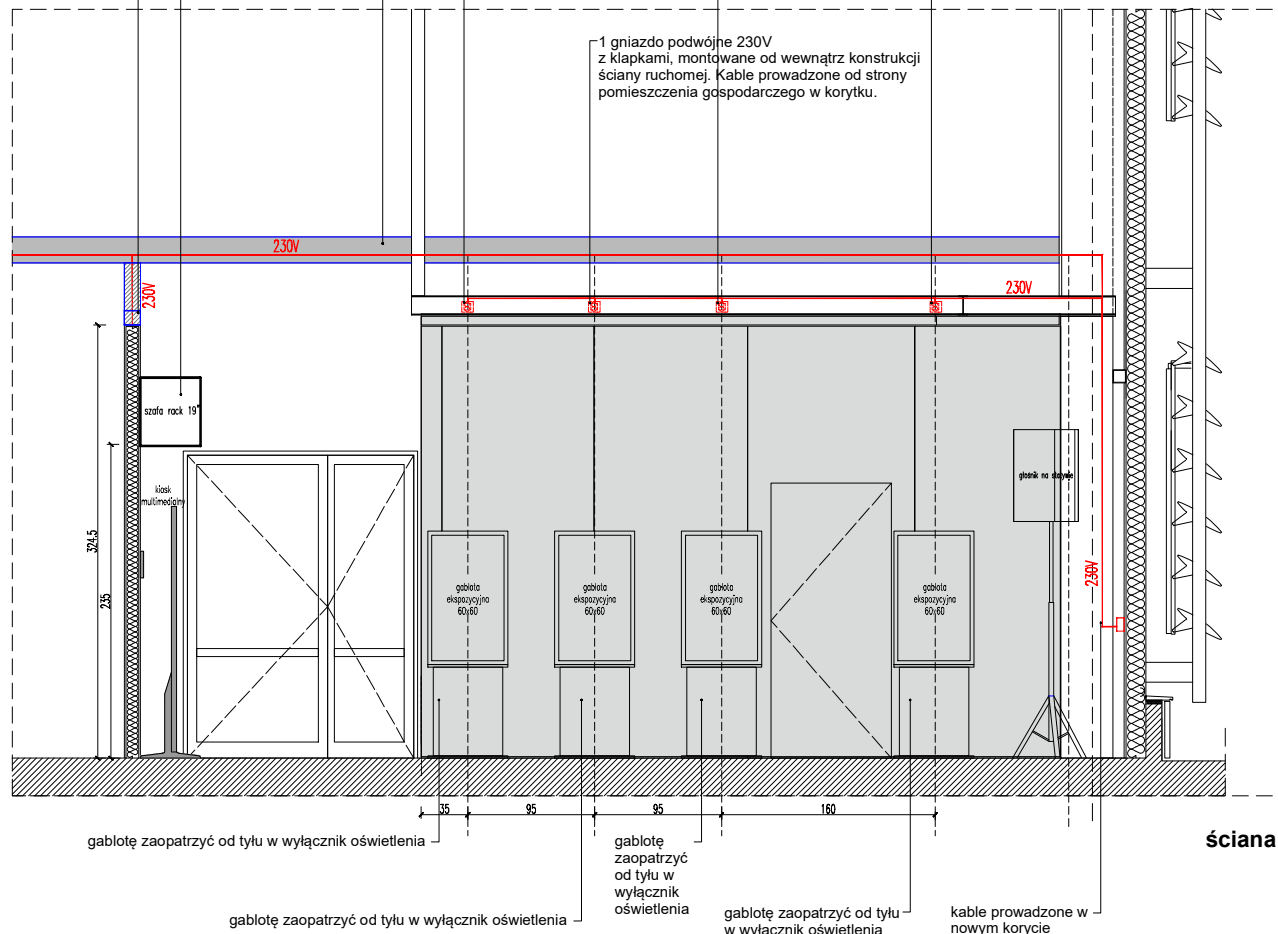
rozprowadzić kable korzystając z istniejących koryt

1 gniazdo podwójne 230V z klapkami, montowane od wewnątrz konstrukcji ściany ruchomej. Kable prowadzone od strony pomieszczenia gospodarczego w korytku.

1 gniazdo podwójne 230V z klapkami, montowane od wewnątrz konstrukcji ściany ruchomej. Kable prowadzone od strony pomieszczenia gospodarczego w korytku.

1 gniazdo podwójne 230V z klapkami, montowane od wewnątrz konstrukcji ściany ruchomej. Kable prowadzone od strony pomieszczenia gospodarczego w korytku.

1 gniazdo podwójne 230V z klapkami, montowane od wewnątrz konstrukcji ściany ruchomej. Kable prowadzone od strony pomieszczenia gospodarczego w korytku.

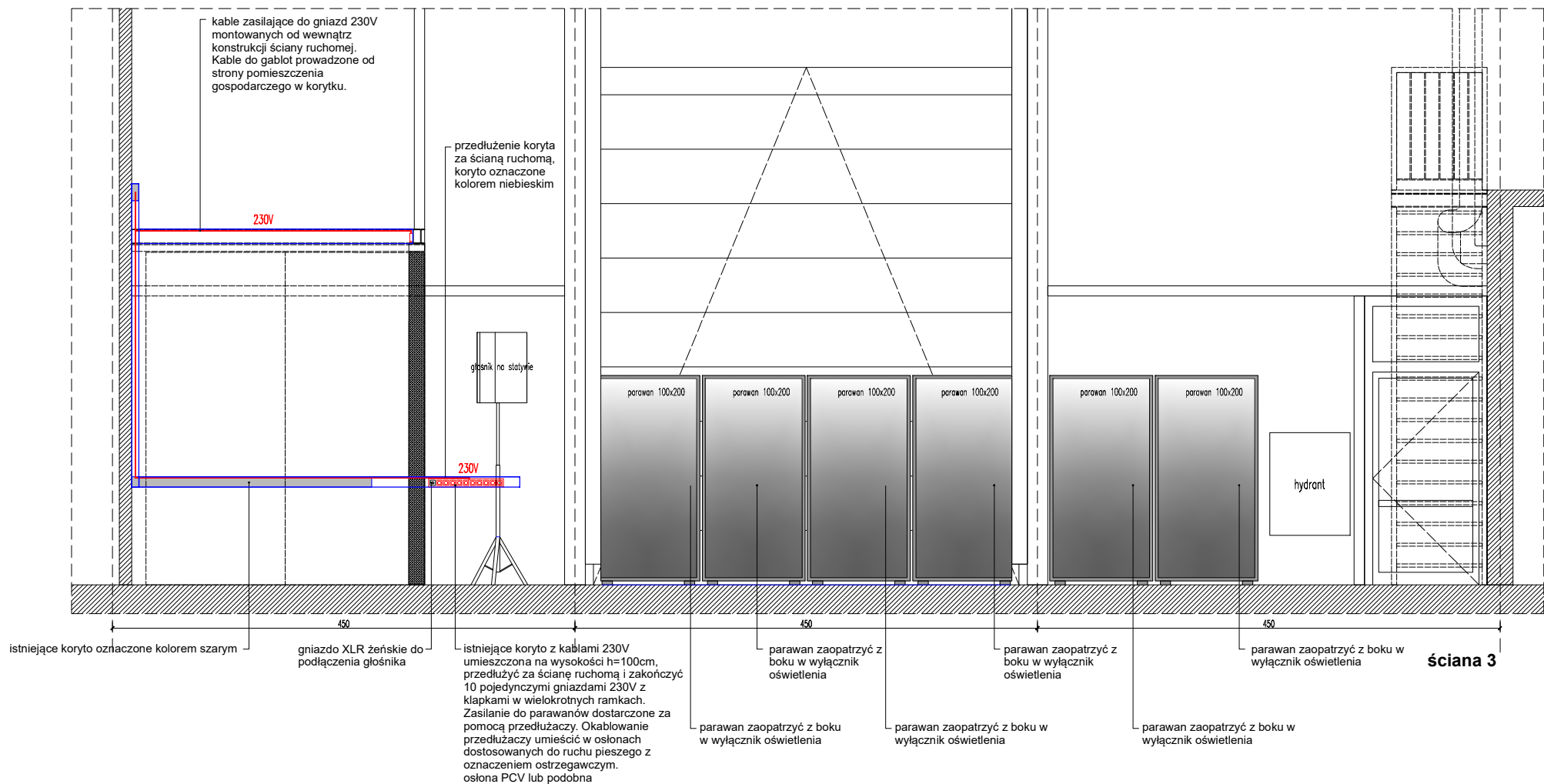


ściana 2

Zamówienie nr.: <b>PL/23/001230/TLLZZ/Z</b>	Zakres zamówienia: <b>Wykonanie projektu architektonicznego pomieszczenia Interaktywnego Centrum Bioróżnorodności wraz z nadzorem autorskim.</b>
Data: <b>lipiec 2025</b>	Przedmiot zamówienia: <b>Usługa wykonania projektu architektonicznego pomieszczenia Interaktywnego Centrum Bioróżnorodności wraz z nadzorem autorskim.</b>
Nazwa rysunku: <b>widok ściany 2 / układ instalacji elektrycznej</b>	Zamawiający: <b>Instytut Agrofizyki im. Bohdana Dobrzańskiego Polskiej Akademii Nauk w Lublinie, ul. Doświadczalna 4, Lublin 20-290</b>
Numer rysunku: <b>WIE 2</b>	Wykonawca: <b>STUDIO Paweł Kukułka, ul.Partyzantów 72 lok.58, Gdańsk 80-254</b>

#### Wytyczne do projektu / Uwagi

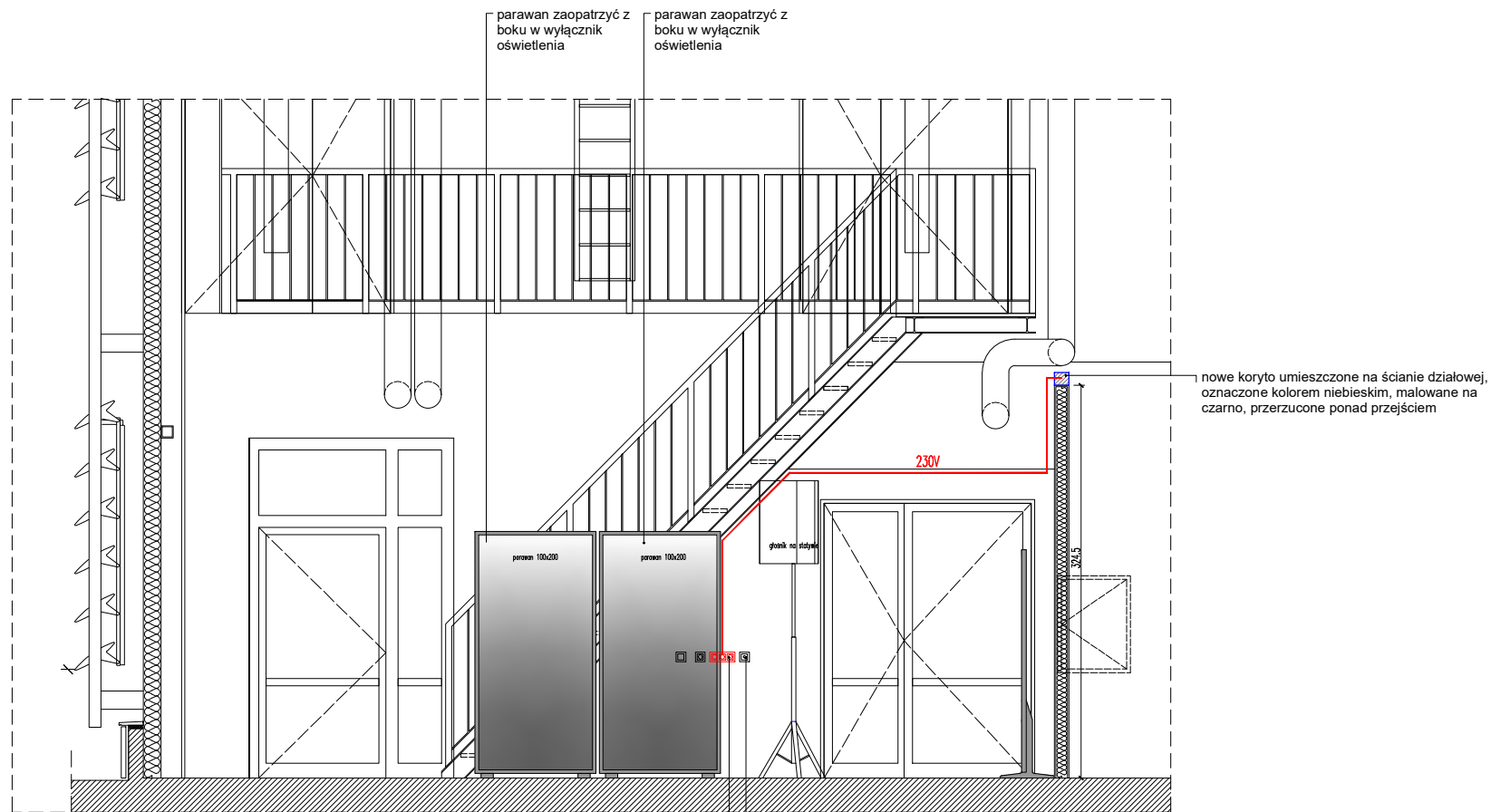
1. Dokumentacja projektowa powstała w oparciu o inwentaryzację. Z pomiarów inwentaryzacyjnych wynika, że niektóre wymiary mogą się różnić w zależności od miejsca pomiaru. Niektóre wymiary i odległości przedstawione w projekcie mogą być wartościami uśrednionymi lub szacunkowymi. **Przed przystąpieniem do prac budowlanych należy wszystkie wymiary sprawdzić w naturze.** W razie potrzeby należy dostosować wymiary i rzędne nowoprojektowanych elementów, tak by korespondowały ze stanem istniejącym, należy sporządzić inwentaryzację istniejących instalacji.
2. Projektant dopuszcza zmianę rozwiązań technicznych i materiałowych (wyposażenia) na wniosek wykonawcy, pod warunkiem, że nie naruszają uzgodnionej dokumentacji projektowej i odległości wymaganych przepisami prawa. Każde zamienne rozwiązanie techniczne i materiałowe przedstawione w formie rysunku technicznego lub zgłoszenia przez wykonawcę lub osoby reprezentujące go wymaga każdorazowej akceptacji ze strony projektanta w zakresie nadzoru autorskiego. **Zmiana materiałów (wyposażenia) dopuszczalna jest tylko na materiały o tych samych nie gorszych parametrach.**
3. Projekt zakłada prace wykończeniowe w formie bieżącej konserwacji, bez istotnych zmian w układzie pomieszczeń.
4. Oświadczam, że projekt jest wykonany zgodnie z umową, Polskimi Normami, oraz że zostaje wydany Zamawiającemu w stanie kompletnym z punktu widzenia celu, któremu ma służyć.



Zamówienie nr.: <b>PL/23/001230/TLLZZZ</b>	Zakres zamówienia: <b>Wykonanie projektu architektonicznego pomieszczenia Interaktywnego Centrum Bioróżnorodności wraz z nadzorem autorskim.</b>
Data: <b>lipiec 2025</b>	Przedmiot zamówienia: <b>Usługa wykonania projektu architektonicznego pomieszczenia Interaktywnego Centrum Bioróżnorodności wraz z nadzorem autorskim.</b>
Nazwa rysunku: <b>widok ściany 3 / układ instalacji elektrycznej</b>	Zamawiający: <b>Instytut Agrofizyki im. Bohdana Dobrzańskiego Polskiej Akademii Nauk w Lublinie, ul. Doświadczalna 4, Lublin 20-290</b>
Numer rysunku: <b>WIE 3</b>	Wykonawca: <b>STUDIO Paweł Kukułka, ul.Partyzantów 72 lok.58, Gdańsk 80-254</b>

#### Wytyczne do projektu / Uwagi

1. Dokumentacja projektowa powstała w oparciu o inwentaryzację. Z pomiarów inwentaryzacyjnych wynika, że niektóre wymiary mogą się różnić w zależności od miejsca pomiaru. Niektóre wymiary i odległości przedstawione w projekcie mogą być wartościami uśrednionymi lub szacunkowymi. **Przed przystąpieniem do prac budowlanych należy wszystkie wymiary sprawdzić w naturze.** W razie potrzeby należy dostosować wymiary i rzędne nowoprojektowanych elementów, tak by korespondowały ze stanem istniejącym, należy sporządzić inwentaryzację istniejących instalacji.
2. Projektant dopuszcza zmianę rozwiązań technicznych i materiałowych (wyposażenia) na wniosek wykonawcy, pod warunkiem, że nie naruszają uzgodnionej dokumentacji projektowej i odległości wymaganych przepisami prawa. Każde zamienne rozwiązanie techniczne i materiałowe przedstawione w formie rysunku technicznego lub zgłoszenia przez wykonawcę lub osoby reprezentujące go wymaga każdorazowej akceptacji ze strony projektanta w zakresie nadzoru autorskiego. **Zmiana materiałów (wyposażenia) dopuszczalna jest tylko na materiały o tych samych nie gorszych parametrach.**
3. Projekt zakłada prace wykończeniowe w formie bieżącej konserwacji, bez istotnych zmian w układzie pomieszczeń.
4. Oświadczam, że projekt jest wykonany zgodnie z umową, Polskimi Normami, oraz że zostaje wydany Zamawiającemu w stanie kompletnym z punktu widzenia celu, któremu ma służyć.



ściana 4

3 gniazda 230V pojedyncze z kłapkami w potrójnej ramce, 2 do zasilania parawanów, 1 do głośnika, Gniazda ulokowane koło istniejących na tej samej wysokości, kable prowadzić w korytku. Okablowanie do parawanów umieścić w osłonach dostosowanych do ruchu pieszego z oznaczeniem ostrzegawczym ostona PCV lub podobna

głośnik na ścianie  
gniazdo XLR żeńskie do podłączenia głośnika

Zamówienie nr.: <b>PL/23/001230/TLLZ Z/Z</b>	Zakres zamówienia: <b>Wykonanie projektu architektonicznego pomieszczenia Interaktywnego Centrum Bioróżnorodności wraz z nadzorem autorskim.</b>
Data: <b>lipiec 2025</b>	Przedmiot zamówienia: <b>Usługa wykonania projektu architektonicznego pomieszczenia Interaktywnego Centrum Bioróżnorodności wraz z nadzorem autorskim.</b>
Nazwa rysunku: <b>widok ściany 4 / układ instalacji elektrycznej</b>	Zamawiający: <b>Instytut Agrofizyki im. Bohdana Dobrzańskiego Polskiej Akademii Nauk w Lublinie, ul. Doświadczalna 4, Lublin 20-290</b>
Numer rysunku: <b>WIE 4</b>	Wykonawca: <b>STUDIO Paweł Kukułka, ul. Partyzantów 72 lok.58, Gdańsk 80-254</b>

#### Wytyczne do projektu / Uwagi

1. Dokumentacja projektowa powstała w oparciu o inwentaryzację. Z pomiarów inwentaryzacyjnych wynika, że niektóre wymiary mogą się różnić w zależności od miejsca pomiaru. Niektóre wymiary i odległości przedstawione w projekcie mogą być wartościami uśrednionymi lub szacunkowymi. **Przed przystąpieniem do prac budowlanych należy wszystkie wymiary sprawdzić w naturze.** W razie potrzeby należy dostosować wymiary i rzędne nowoprojektowanych elementów, tak by korespondowały ze stanem istniejącym, należy sporządzić inwentaryzację istniejących instalacji.
2. Projektant dopuszcza zmianę rozwiązań technicznych i materiałowych (wyposażenia) na wniosek wykonawcy, pod warunkiem, że nie naruszają uzgodnionej dokumentacji projektowej i odległości wymaganych przepisami prawa. Każde zamienne rozwiązanie techniczne i materiałowe przedstawione w formie rysunku technicznego lub zgłoszenia przez wykonawcę lub osoby reprezentujące go wymaga każdorazowej akceptacji ze strony projektanta w zakresie nadzoru autorskiego. **Zmiana materiałów (wyposażenia) dopuszczalna jest tylko na materiały o tych samych nie gorszych parametrach.**
3. Projekt zakłada prace wykończeniowe w formie bieżącej konserwacji, bez istotnych zmian w układzie pomieszczeń.
4. Oświadczam, że projekt jest wykonany zgodnie z umową, Polskimi Normami, oraz że zostaje wydany Zamawiającemu w stanie kompletnym z punktu widzenia celu, któremu ma służyć.

nowe koryto umieszczone na ścianie działowej, malowane na czarno, przetrzucone ponad przejściem, model zgodny z wykazem parametrów minimalnych opisany pod nr 31

punkt dostępowy gniazdo pojedyncze RJ45, zasilanie punktu z gniazda RJ45, model zgodny z wykazem parametrów minimalnych opisany pod nr 12

Koryto kablowe umieszczone na ścianie działowej, malowane na kolor czarny nr. NCS S 8502-B, model zgodny z wykazem parametrów minimalnych opisany pod nr 31

Monitory z ramką slim 3,5 mm, z wykazem parametrów minimalnych opisany pod nr 1

Monitory montowane na uchwytach dedykowanych do ściany wideo, model zgodny z wykazem parametrów minimalnych opisany pod nr 3

Za monitorem oznaczonym na czerwono ulokowane gniazda zasilające, za tym monitorem zastosować uchwyt z możliwością dostępu do gniazd, model zgodny z wykazem parametrów minimalnych opisany pod nr 2

punkt dostępowy gniazdo pojedyncze RJ45, zasilanie punktu z gniazda RJ45, model zgodny z wykazem parametrów minimalnych opisany pod nr 12

Szafa instalacyjna rack wisząca 19" 9U 600X450 czarna, drzwi perforowane, wszystkie elementy czarne, kolor nr. NCS S 8502-B, model zgodny z wykazem parametrów minimalnych opisany pod nr 15,

Półka do szafy D 19" 450/600/800/1000MM czarna, udźwig do 25K model zgodny z wykazem parametrów minimalnych opisany pod nr 16,

Wyposażenie szafy:  
 - Matryca Audio z DSP, AEC, współpraca z komunikatorami  
 - Panel Światłowodowy 19" Patch, niewyposażony, 12xSC duplex, czarny z akcesoriami montażowymi (dławiki, opaski), ad.plutować kable z dwóch stron  
 model zgodny z wykazem parametrów minimalnych opisany pod nr 21  
 - Kabel światłowodowy, model zgodny z wykazem parametrów minimalnych opisany pod nr 13  
 - HDMI Switch Splitter 2x4 4Kx2K 3D rozdzielacz, model zgodny z wykazem parametrów minimalnych opisany pod nr 25

zestaw 9 monitorów 55" z ramką slim 3,5 mm zawieszonych na ścianie

kamera konferencyjna

## ściana 1 - układ sprzętów

Moduł sterowania, jednostka sterująca schowana podtynkowo, wszystkie elementy czarne, ewentualnie malowane na kolor czarny nr. NCS S 8502-B, model zgodny z wykazem parametrów minimalnych opisany pod nr 23,

Infokiosk 55" model zgodny z wykazem parametrów minimalnych opisany pod nr 8,

Infokiosk 55" model zgodny z wykazem parametrów minimalnych opisany pod nr 8,

Infokiosk 55" model zgodny z wykazem parametrów minimalnych opisany pod nr 8,

Infokiosk 55" model zgodny z wykazem parametrów minimalnych opisany pod nr 8,

Kamera konferencyjna, model zgodny z wykazem parametrów minimalnych opisany pod nr 7

Infokiosk 55" model zgodny z wykazem parametrów minimalnych opisany pod nr 8,

Infokiosk 55" model zgodny z wykazem parametrów minimalnych opisany pod nr 8,

PODPIS ZAUFANY

PAWEŁ  
KUKUŁKA

16.12.2025 23:56:33 GMT+1

Dokument podpisany elektronicznie podpisem zaufanym



Zamówienie nr.: <b>PL/23/001230/TLLZZ/Z</b>	Zakres zamówienia: <b>Wykonanie projektu architektonicznego pomieszczenia Interaktywnego Centrum Bioróżnorodności wraz z nadzorem autorskim.</b>
Data: <b>lipiec 2025</b>	Przedmiot zamówienia: <b>Usługa wykonania projektu architektonicznego pomieszczenia Interaktywnego Centrum Bioróżnorodności wraz z nadzorem autorskim.</b>
Nazwa rysunku: <b>widok ściany 1 / układ sprzętów</b>	Zamawiający: <b>Instytut Agrofizyki im. Bohdana Dobrzańskiego Polskiej Akademii Nauk w Lublinie, ul. Doświadczalna 4, Lublin 20-290</b>
Numer rysunku: <b>WS 1</b>	Wykonawca: <b>STUDIO Paweł Kukułka, ul.Partyzantów 72 lok.58, Gdańsk 80-254</b>

### Wytyczne do projektu / Uwagi

- Dokumentacja projektowa powstała w oparciu o inwentaryzację. Z pomiarów inwentaryzacyjnych wynika, że niektóre wymiary mogą się różnić w zależności od miejsca pomiaru. Niektóre wymiary i odległości przedstawione w projekcie mogą być wartościami uśrednionymi lub szacunkowymi. **Przed przystąpieniem do prac budowlanych należy wszystkie wymiary sprawdzić w naturze.** W razie potrzeby należy dostosować wymiary i rzędne nowoprojektowanych elementów, tak by korespondowały ze stanem istniejącym, należy sporządzić inwentaryzację istniejących instalacji.
- Projektant dopuszcza zmianę rozwiązań technicznych i materiałowych (wyposażenia) na wniosek wykonawcy, pod warunkiem, że nie naruszają uzgodnionej dokumentacji projektowej i odległości wymaganych przepisami prawa. Każde zamienne rozwiązanie techniczne i materiałowe przedstawione w formie rysunku technicznego lub zgłoszenia przez wykonawcę lub osoby reprezentujące go wymaga każdorazowej akceptacji ze strony projektanta w zakresie nadzoru autorskiego. **Zmiana materiałów (wyposażenia) dopuszczalna jest tylko na materiały o tych samych nie gorszych parametrach.**
- Projekt zakłada prace wykończeniowe w formie bieżącej konserwacji, bez istotnych zmian w układzie pomieszczeń.
- Oświadczam, że projekt jest wykonany zgodnie z umową, Polskimi Normami, oraz że zostaje wydany Zamawiającemu w stanie kompletnym z punktu widzenia celu, któremu ma służyć.



PODPIS ZAUFANY

PAWEŁ  
KUKUŁKA

16.12.2025 23:57:39 GMT+1

Dokument podpisany elektronicznie  
podpisem zaufanym

Szafa rack, szafa instalacyjna rack wisząca 19" 9U 600X450 czarna, drzwi perforowane, wszystkie elementy czarne, ewentualnie malowane na kolor czarny nr. NCS S 8502-B model zgodny z wykazem parametrów minimalnych opisany pod nr 15

Półka do szafy rack 19" 450/600/800/1000MM CZARNA, UDŹWIG DO 25KG, MONTAŻ 4 PUNKTOWY, model zgodny z wykazem parametrów minimalnych opisany pod nr 16

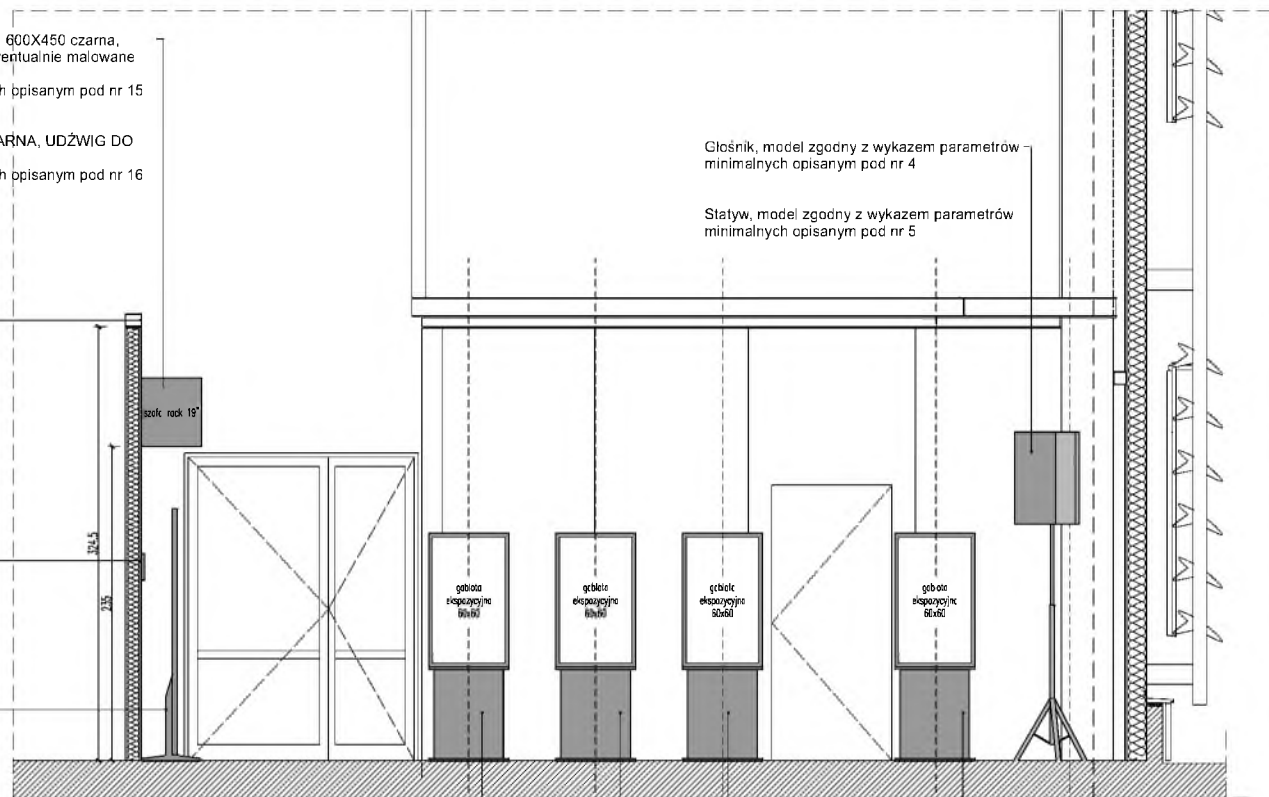
Koryta kablowe umieszczone na ścianie działowej, malowane na kolor czarny, model zgodny z wykazem parametrów minimalnych opisany pod nr 31

Moduł sterowania, model zgodny z wykazem parametrów minimalnych opisany pod nr 23, jednostka sterująca schowana podtynkowo, wszystkie elementy czarne, ewentualnie malowane na kolor czarny nr. NCS S 8502-B

Infokiosk 55" model zgodny z wykazem parametrów minimalnych opisany pod nr 8

Głośnik, model zgodny z wykazem parametrów minimalnych opisany pod nr 4

Słatwy, model zgodny z wykazem parametrów minimalnych opisany pod nr 5



### ściana 2 - układ sprzętów

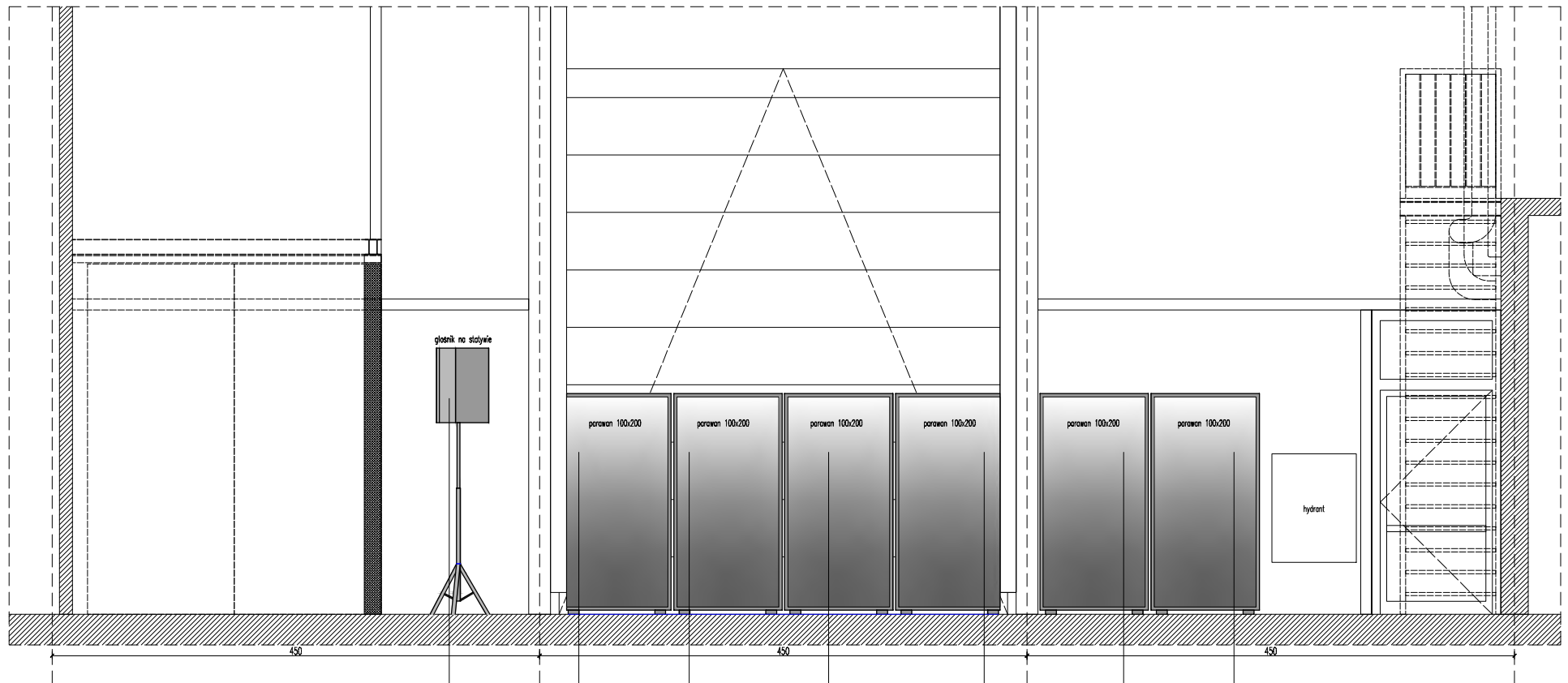
Gablota ekspozycyjna, model zgodny z wykazem parametrów minimalnych opisany pod nr 28, wymiar zewnętrzny u podstawy i w szklanej części górnej 60x60cm (wymiar podstawy 50x50cm), gablota na podstawie z płyty meblowej malowanej na kolor czarny nr. NCS S 8502-B, profile gabloty malowanej na kolor czarny nr. NCS S 8502-B mat, szkło gabloty hartowane BEZPIECZNE, wysokość podstawy 70cm, wysokość części szklanej ekspozycyjnej 100cm, całkowita wysokość 170cm, gablota z wewnętrznym oświetleniem LED z wyłącznikiem oświetlenia z tyłu gabloty. W gablocie umieszczony model satelity, pomniejszona kopia satelity GOES-R wykonana na indywidualne zamówienie.

Gablota ekspozycyjna, model zgodny z wykazem parametrów minimalnych opisany pod nr 28, wymiar zewnętrzny u podstawy i w szklanej części górnej 60x60cm (wymiar podstawy 50x50cm), gablota na podstawie z płyty meblowej malowanej na kolor czarny nr. NCS S 8502-B, profile gabloty malowanej na kolor czarny nr. NCS S 8502-B mat, szkło gabloty hartowane BEZPIECZNE, wysokość podstawy 70cm, wysokość części szklanej ekspozycyjnej 100cm, całkowita wysokość 170cm, gablota z wewnętrznym oświetleniem LED z wyłącznikiem oświetlenia z tyłu gabloty.

Gablota ekspozycyjna, model zgodny z wykazem parametrów minimalnych opisany pod nr 28, wymiar zewnętrzny u podstawy i w szklanej części górnej 60x60cm (wymiar podstawy 50x50cm), gablota na podstawie z płyty meblowej malowanej na kolor czarny nr. NCS S 8502-B, profile gabloty malowanej na kolor czarny nr. NCS S 8502-B mat, szkło gabloty hartowane BEZPIECZNE, wysokość podstawy 70cm, wysokość części szklanej ekspozycyjnej 100cm, całkowita wysokość 170cm, gablota z wewnętrznym oświetleniem LED z wyłącznikiem oświetlenia z tyłu gabloty.

Gablota ekspozycyjna, model zgodny z wykazem parametrów minimalnych opisany pod nr 28, wymiar zewnętrzny u podstawy i w szklanej części górnej 60x60cm (wymiar podstawy 50x50cm), gablota na podstawie z płyty meblowej malowanej na kolor czarny nr. NCS S 8502-B, profile gabloty malowanej na kolor czarny nr. NCS S 8502-B mat, szkło gabloty hartowane BEZPIECZNE, wysokość podstawy 70cm, wysokość części szklanej ekspozycyjnej 100cm, całkowita wysokość 170cm, gablota z wewnętrznym oświetleniem LED z wyłącznikiem oświetlenia z tyłu gabloty.

Zamówienie nr.: <b>PL/23/001230/TLZZ/Z</b>	Zakres zamówienia: <b>Wykonanie projektu architektonicznego pomieszczenia Interaktywnego Centrum Bioróżnorodności wraz z nadzorem autorskim.</b>	<p align="center"><b>Wytyczne do projektu / Uwagi</b></p> <p>1. Dokumentacja projektowa powstała w oparciu o inwentaryzację. Z pomiarów inwentaryzacyjnych wynika, że niektóre wymiary mogą się różnić w zależności od miejsca pomiaru. Niektóre wymiary i odległości przedstawione w projekcie mogą być wartościami uśrednionymi lub szacunkowymi. <b>Przed przystąpieniem do prac budowlanych należy wszystkie wymiary sprawdzić w naturze.</b> W razie potrzeby należy dostosować wymiary i rzędne nowoprojektowanych elementów, tak by korespondowały ze stanem istniejącym, należy sporządzić inwentaryzację istniejących instalacji.</p> <p>2. Projektant dopuszcza zmianę rozwiązań technicznych i materiałowych (wyposażenia) na wniosek wykonawcy, pod warunkiem, że nie naruszają uzgodnionej dokumentacji projektowej i odległości wymaganych przepisami prawa. Każde zamienne rozwiązanie techniczne i materiałowe przedstawione w formie rysunku technicznego lub zgłoszenia przez wykonawcę lub osoby reprezentujące go wymaga każdorazowej akceptacji ze strony projektanta w zakresie nadzoru autorskiego. <b>Zmiana materiałów (wyposażenia) dopuszczalna jest tylko na materiały o tych samych nie gorszych parametrach.</b></p> <p>3. Projekt zakłada prace wykończeniowe w formie bieżącej konserwacji, bez istotnych zmian w układzie pomieszczeń.</p> <p>4. Oświadczam, że projekt jest wykonany zgodnie z umową, Polskimi Normami, oraz że zostaje wydany Zamawiającemu w stanie kompletnym z punktu widzenia celu, któremu ma służyć.</p>
Data: <b>lipiec 2025</b>	Przedmiot zamówienia: <b>Usługa wykonania projektu architektonicznego pomieszczenia Interaktywnego Centrum Bioróżnorodności wraz z nadzorem autorskim.</b>	
Nazwa rysunku: <b>widok ściany 2 / układ sprzętów</b>	Zamawiający: <b>Instytut Agrofizyki im. Bohdana Dobrzańskiego Polskiej Akademii Nauk w Lublinie, ul. Doświadczalna 4, Lublin 20-290</b>	
Numer rysunku: <b>WS 2</b>	Wykonawca: <b>STUDIO Paweł Kukułka, ul.Partyzantów 72 lok.58, Gdańsk 80-254</b>	



Głosnik model zgodny z wykazem parametrów minimalnych opisanym pod nr 4  
 Statyw, model zgodny z wykazem parametrów minimalnych opisanym pod nr 5

Dwustronny parawan (kaseton Pop-up)100x200cm, powierzchnia wydruku z przodu 1008 x 2008 mm, powierzchnia wydruku z tyłu 1008 x 2008 mm, podświetlenie krawędziowe, nadruk dwustronny, wprowadzić wyłącznik światła z boku zabudowy, model zgodny z wykazem parametrów minimalnych opisanym pod nr 35

Dwustronny parawan (kaseton Pop-up)100x200cm, powierzchnia wydruku z przodu 1008 x 2008 mm, powierzchnia wydruku z tyłu 1008 x 2008 mm, podświetlenie krawędziowe, nadruk dwustronny, wprowadzić wyłącznik światła z boku zabudowy, model zgodny z wykazem parametrów minimalnych opisanym pod nr 35

Dwustronny parawan (kaseton Pop-up)100x200cm, powierzchnia wydruku z przodu 1008 x 2008 mm, powierzchnia wydruku z tyłu 1008 x 2008 mm, podświetlenie krawędziowe, nadruk dwustronny, wprowadzić wyłącznik światła z boku zabudowy, model zgodny z wykazem parametrów minimalnych opisanym pod nr 35

### ściana 3 - układ sprzętów

Dwustronny parawan (kaseton Pop-up)100x200cm, powierzchnia wydruku z przodu 1008 x 2008 mm, powierzchnia wydruku z tyłu 1008 x 2008 mm, podświetlenie krawędziowe, nadruk dwustronny, wprowadzić wyłącznik światła z boku zabudowy, model zgodny z wykazem parametrów minimalnych opisanym pod nr 35

Dwustronny parawan (kaseton Pop-up)100x200cm, powierzchnia wydruku z przodu 1008 x 2008 mm, powierzchnia wydruku z tyłu 1008 x 2008 mm, podświetlenie krawędziowe, nadruk dwustronny, wprowadzić wyłącznik światła z boku zabudowy, model zgodny z wykazem parametrów minimalnych opisanym pod nr 35

Dwustronny parawan (kaseton Pop-up)100x200cm, powierzchnia wydruku z przodu 1008 x 2008 mm, powierzchnia wydruku z tyłu 1008 x 2008 mm, podświetlenie krawędziowe, nadruk dwustronny, wprowadzić wyłącznik światła z boku zabudowy, model zgodny z wykazem parametrów minimalnych opisanym pod nr 35

Zamówienie nr.: <b>PLJ/23/001230/TLLZZ/Z</b>	Zakres zamówienia: <b>Wykonanie projektu architektonicznego pomieszczenia Interaktywnego Centrum Bioróżnorodności wraz z nadzorem autorskim.</b>
Data: <b>lipiec 2025</b>	Przedmiot zamówienia: <b>Usługa wykonania projektu architektonicznego pomieszczenia Interaktywnego Centrum Bioróżnorodności wraz z nadzorem autorskim.</b>
Nazwa rysunku: <b>widok ściany 3 / układ sprzętów</b>	Zamawiający: <b>Instytut Agrofizyki im. Bohdana Dobrzańskiego Polskiej Akademii Nauk w Lublinie, ul. Doświadczalna 4, Lublin 20-290</b>
Numer rysunku: <b>WS 3</b>	Wykonawca: <b>STUDIO Paweł Kukułka, ul.Partyzantów 72 lok.58, Gdańsk 80-254</b>

### Wytyczne do projektu / Uwagi

1. Dokumentacja projektowa powstała w oparciu o inwentaryzację. Z pomiarów inwentaryzacyjnych wynika, że niektóre wymiary mogą się różnić w zależności od miejsca pomiaru. Niektóre wymiary i odległości przedstawione w projekcie mogą być wartościami uśrednionymi lub szacunkowymi. **Przed przystąpieniem do prac budowlanych należy wszystkie wymiary sprawdzić w naturze.** W razie potrzeby należy dostosować wymiary i rzędne nowoprojektowanych elementów, tak by korespondowały ze stanem istniejącym, należy sporządzić inwentaryzację istniejących instalacji.
2. Projektant dopuszcza zmianę rozwiązań technicznych i materiałowych (wyposażenia) na wniosek wykonawcy, pod warunkiem, że nie naruszają uzgodnionej dokumentacji projektowej i odległości wymaganych przepisami prawa. Każde zamienne rozwiązanie techniczne i materiałowe przedstawione w formie rysunku technicznego lub zgłoszenia przez wykonawcę lub osobę reprezentującą go wymaga każdorazowej akceptacji ze strony projektanta w zakresie nadzoru autorskiego. **Zmiana materiałów (wyposażenia) dopuszczalna jest tylko na materiały o tych samych nie gorszych parametrach.**
3. Projekt zakłada prace wykończeniowe w formie bieżącej konserwacji, bez istotnych zmian w układzie pomieszczenia.
4. Oświadczam, że projekt jest wykonany zgodnie z umową, Polskimi Normami, oraz że zostaje wydany Zamawiającemu w stanie kompletnym z punktu widzenia celu, któremu ma służyć.

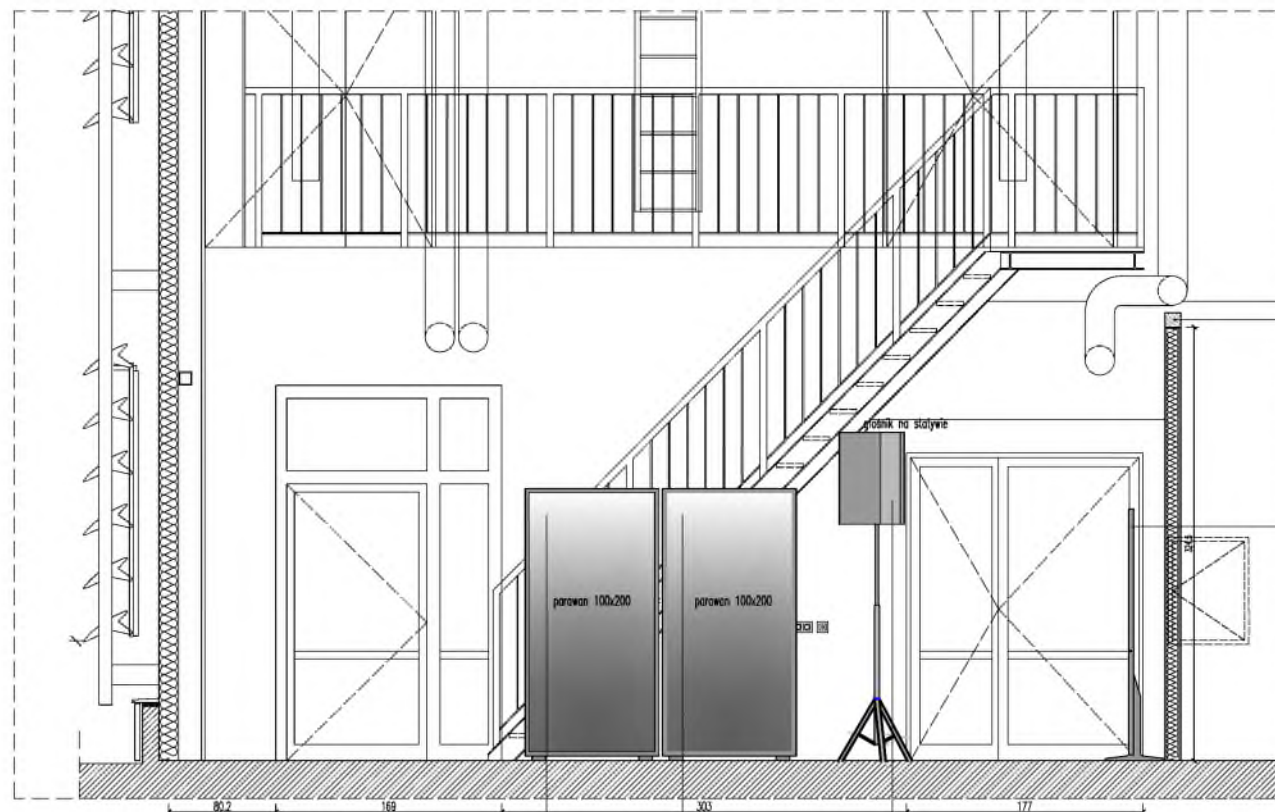


PODPIS ZAUFANY

PAWEŁ  
KUKUŁKA

17.12.2025 00:00:25 GMT+1

Dokument podpisany elektronicznie  
podpisem zaufanym



Koryto kablowe umieszczone na ścianie działowej, malowane na kolor czarny, model zgodny z wykazem parametrów minimalnych opisanym pod nr 31

Infokiosk 55" model zgodny z wykazem parametrów minimalnych opisanym pod nr 8

#### ściana 4 - układ sprzętów

Dwustronny parawan (kaseton Pop-up), model zgodny z wykazem parametrów minimalnych opisanym pod nr 35, powierzchnia wydruku z przodu 1008 x 2008 mm, powierzchnia wydruku z tyłu 1008 x 2008 mm, podświetlenie krawędziowe, nadruk dwustronny, wprowadzić wyłącznik światła z boku zabudowy

Głośnik model zgodny z wykazem parametrów minimalnych opisanym pod nr 4  
Statyw do głośnika model zgodny z wykazem parametrów minimalnych opisanym pod nr 5

Dwustronny parawan (kaseton Pop-up), model zgodny z wykazem parametrów minimalnych opisanym pod nr 35, powierzchnia wydruku z przodu 1008 x 2008 mm, powierzchnia wydruku z tyłu 1008 x 2008 mm, podświetlenie krawędziowe, nadruk dwustronny, wprowadzić wyłącznik światła z boku zabudowy

Zamówienie nr.: <b>PL/23/001230/TLLZZ/Z</b>		Zakres zamówienia: <b>Wykonanie projektu architektonicznego pomieszczenia Interaktywnego Centrum Bioróżnorodności wraz z nadzorem autorskim.</b>		<b>Wytyczne do projektu / Uwagi</b>	
Data: <b>lipiec 2025</b>		Przedmiot zamówienia: <b>Usługa wykonania projektu architektonicznego pomieszczenia Interaktywnego Centrum Bioróżnorodności wraz z nadzorem autorskim.</b>		1. Dokumentacja projektowa powstała w oparciu o inwentaryzację. Z pomiarów inwentaryzacyjnych wynika, że niektóre wymiary mogą się różnić w zależności od miejsca pomiaru. Niektóre wymiary i odległości przedstawione w projekcie mogą być wartościami uśrednionymi lub szacunkowymi. <b>Przed przystąpieniem do prac budowlanych należy wszystkie wymiary sprawdzić w naturze.</b> W razie potrzeby należy dostosować wymiary i rzędne nowoprojektowanych elementów, tak by korespondowały ze stanem istniejącym, należy sporządzić inwentaryzację istniejących instalacji.	
Nazwa rysunku: <b>widok ściany 4 / układ sprzętów</b>		Zamawiający: <b>Instytut Agrofizyki im. Bohdana Dobrzańskiego Polskiej Akademii Nauk w Lublinie, ul. Doświadczalna 4, Lublin 20-290</b>		2. Projektant dopuszcza zmianę rozwiązań technicznych i materiałowych (wyposażenia) na wniosek wykonawcy, pod warunkiem, że nie naruszają uzgodnionej dokumentacji projektowej i odległości wymaganych przepisami prawa. Każde zamienne rozwiązanie techniczne i materiałowe przedstawione w formie rysunku technicznego lub zgłoszenia przez wykonawcę lub osoby reprezentujące go wymaga każdorazowej akceptacji ze strony projektanta w zakresie nadzoru autorskiego. <b>Zmiana materiałów (wyposażenia) dopuszczalna jest tylko na materiały o tych samych nie gorszych parametrach.</b>	
Numer rysunku: <b>WS 4</b>		Wykonawca: <b>STUDIO Paweł Kukułka, ul.Partyzantów 72 lok.58, Gdańsk 80-254</b>		3. Projekt zakłada prace wykończeniowe w formie bieżącej konserwacji, bez istotnych zmian w układzie pomieszczeń. 4. Oświadczam, że projekt jest wykonany zgodnie z umową, Polskimi Normami, oraz że zostaje wydany Zamawiającemu w stanie kompletnym z punktu widzenia celu, któremu ma służyć.	